



Informe Mercado Eléctrico Español

MAYO 2019





1. EVOLUCIÓN DE LOS PRECIOS DE LA ENERGÍA EN EL MERCADO ELÉCTRICO ESPAÑOL

Promedio Mercado Diario Mayo 2019

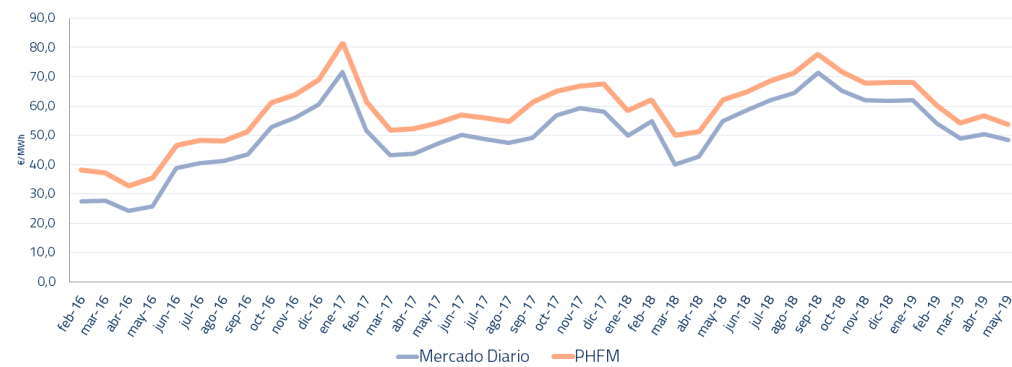
48,39 €/MWh

↓ -4,0%
vs. abr 2019

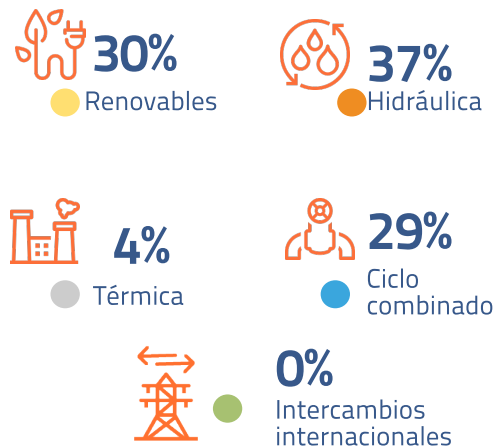
↑ -11,9%
vs. may 2018

promedio mínimo de 33,87 €/MWh
promedio máximo de 57,99 €/MWh

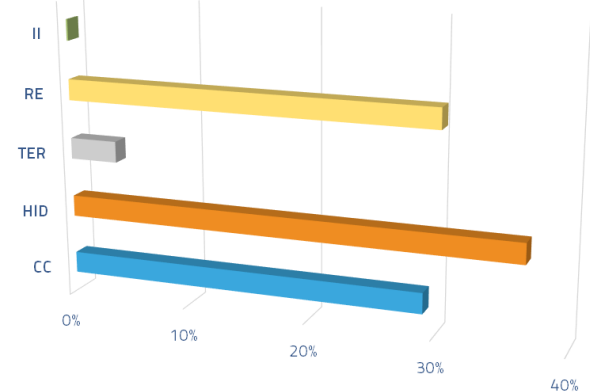
Evolución del precio de la energía



TECNOLOGÍAS QUE MARCAN PRECIO



Tecnologías que marcan precio



1.1 VALORES HISTÓRICOS PRECIO MERCADO DIARIO (€/MWH)

	2019	2018	2017	2016	2015	2014	2019/2018
Enero	61,98	49,98	71,49	36,53	51,60	33,61	24%
Febrero	54,01	54,88	51,74	27,50	42,57	17,12	-2%
Marzo	48,82	40,13	43,19	27,79	43,13	26,67	22%
Abril	50,41	42,67	43,69	24,11	45,34	26,44	18%
Mayo	48,39	54,92	47,11	25,77	45,12	42,41	-12%
Junio		58,46	50,22	38,90	54,73	50,95	
Julio		58,46	48,63	40,53	59,55	48,21	
Agosto		64,33	47,46	41,16	55,59	49,91	
Septiembre		71,27	49,15	43,59	51,88	58,89	
Octubre		65,08	56,77	52,83	49,90	55,11	
Noviembre		61,97	59,19	56,13	51,20	46,80	
Diciembre		61,81	57,94	60,49	52,61	47,47	
Media Año	52,72	57,28	52,22	39,61	50,27	41,97	-8,0%

Fuente: OMIE,



1.2 DEMANDA Y PRECIO

DEMANDA

546.890 MWh
Mínimo

682.957 MWh
Máximo



Demanda
Energética

19.908 GWh

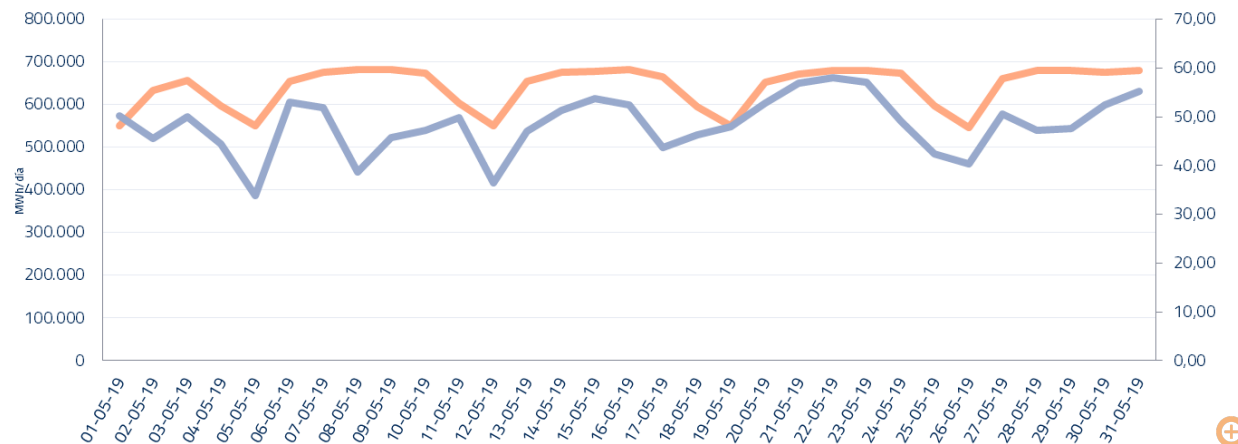
↓ **-4,1%**
vs. abr 19

↓ **-0,8%**
vs. may 18



Relación Demanda y Precio

— Demanda Diaria — Precio Promedio Mercado Diario POOL





1.3 PHFM (PRECIO HORA FINAL MEDIO PARA COMERCIALIZADORES) (€/MWh)

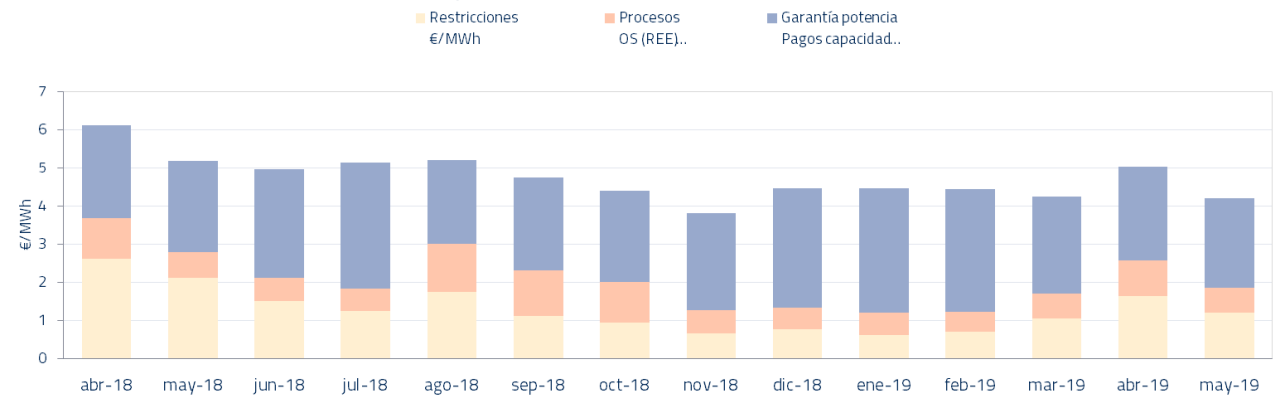
Promedio PHFM

53,82 €/MWh

↓ -5,0%
vs. abril 2019

↓ -13,4%
vs. mayo 2018

Componentes Precio Medio Final Mensual



Fuente: CNMC



PHFM MAY 19
5,43 €/MWh
vs. mercado diario

2,35 €/MWh
Costes garantía de potencia

Diferencia interanual
de los procesos OS.
-33,57%

0,65 €/MWh
Costes Operador del Sistema





1.3 PHFM (PRECIO HORA FINAL MEDIO PARA COMERCIALIZADORES) (€/MWH)

Promedio Mercado PHFM

	2019	2018	2017	2016	2015	2014	2013	2019/2018
Enero	68,10	58,42	81,69	47,4	66,41	49,45	64,32	17%
Febrero	60,09	62,04	61,35	38,09	58,47	32,28	57,99	-3%
Marzo	54,31	49,92	51,84	37,16	56,33	39,41	39,67	9%
Abril	56,68	51,19	52,23	32,68	59,13	39,79	31,06	11%
Mayo	53,82	62,18	54,10	35,43	57,71	52,55	53,57	-13%
Junio		64,91	56,95	46,59	66,73	61,26	52,55	
Julio		68,47	56,00	48,26	72,3	59,15	61,90	
Agosto		71,17	54,72	48,16	64,89	58,54	56,35	
Septiembre		77,58	61,35	51,26	60,9	69,29	60,22	
Octubre		71,62	64,96	61,16	59,96	67,49	64,01	
Noviembre		67,70	66,85	63,91	61,75	59,28	54,71	
Diciembre		68,09	67,51	69,06	63,46	61,13	79,46	
Media AÑO	58,60	64,44	60,80	48,26	62,34	54,14	56,32	-9,1%



2. TECNOLOGÍAS

2.1 EMBALSES HIDROELÉCTRICOS

Capacidad Mayo 2019

11.737 Hm³



Generación eléctrica Mayo 2019

12.390 GWh

Generación eléctrica

↑ 1%

vs. abr 2019

S./ Capacidad%

Hm3	GWh ACTUAL	Capacidad Total	Mes Anterior	Año Anterior	Media 5 años	Media 10 años
11.737	12.390	67,5%	65,9%	86,1%	82,1%	79,7%

Fuente: Boletín hidrológico nacional





2.2 PARTICIPACIÓN DE LAS RENOVABLES, COGENERACIÓN Y RESIDUOS



Participación total

37,19%



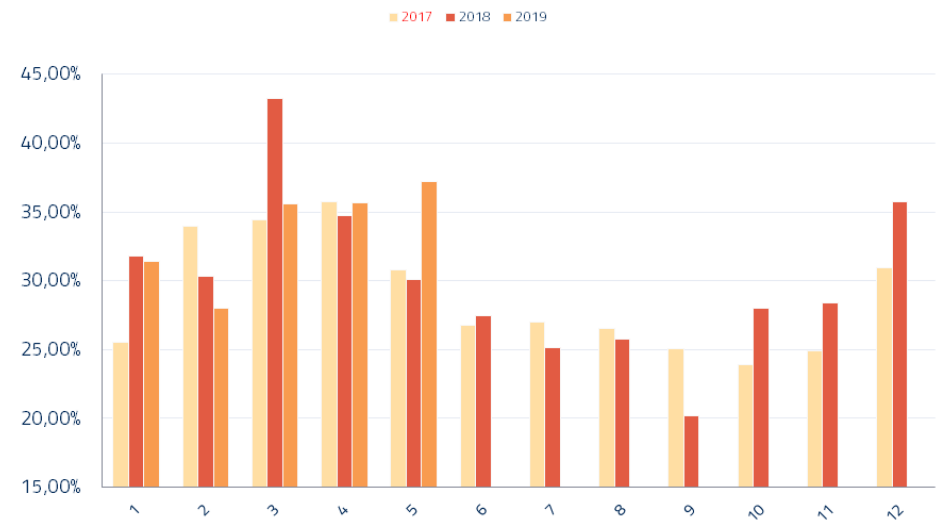
Producción renovables

7.027 GWh

ene-17	feb-17	mar-17	abr-17	may-17	jun-17	jul-17	ago-17	sep-17	oct-17	nov-17	dic-17
25,53%	33,99%	34,42%	35,77%	30,82%	26,75%	27,03%	26,56%	25,08%	23,88%	24,90%	30,97%
ene-18	feb-18	mar-18	abr-18	may-18	jun-18	jul-18	ago-18	sep-18	oct-18	nov-18	dic-18
31,81%	30,34%	43,28%	34,77%	30,08%	27,44%	25,11%	25,78%	20,17%	27,97%	28,40%	35,77%
ene-19	feb-19	mar-19	abr-19	may-19	jun-19	jul-19	ago-19	sep-19	oct-19	nov-19	dic-19
31,40%	28,04%	35,61%	35,63%	37,19%							



Cobertura de la demanda de Renovables, Cogeneración y Residuos





2.3 TECNOLOGÍA NUCLEAR



Participación en la
producción May 2019

3.997 GWh



Promedio Producción

75,48%

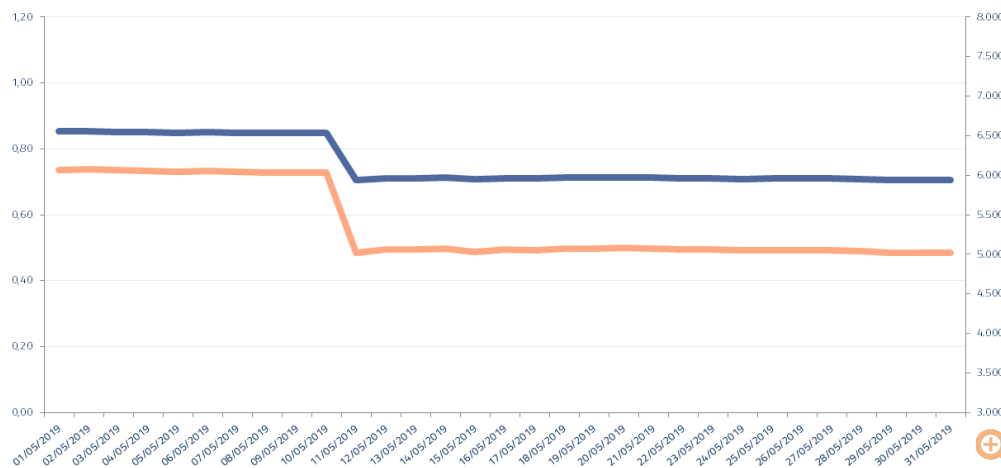
MAYO 2019

Paradas y arranques programados

Trillo

- 11/05/2019 Parada

Disponibilidad Centrales Nucleares mayo 2019





2.4 TECNOLOGÍA FOTOVOLTAICA

Evolución de la participación en el mix de generación según la segunda liquidación de Red Eléctrica:



Producción
MAYO 2019
865.196 MWh

Participación
energía generada
4,5%

Previsión producción
fotovoltaica
JUNIO 2019
AUMENTE

	2017	MWh	CUOTA %	2018	MWh	CUOTA %	2019	MWh	CUOTA %
Enero'17	418.812	1,75%	Enero'18	414.271	1,9%	Enero'19	473.000	2,0%	
Febrero'17	415.308	2,27%	Febrero'18	483.012	2,2%	Febrero'19	594.288	3,1%	
Marzo'17	673.457	3,38%	Marzo'18	549.891	2,4%	Marzo'19	765.427	3,9%	
Abril'17	788.044	4,40%	Abril'18	657.370	3,4%	Abril'19	658.779	3,5%	
Mayo'17	821.705	4,6%	Mayo'18	770.435	4,1%	Mayo'19	865.196	4,5%	
Junio'17	833.134	4,1%	Junio'18	770.824	4,3%	Junio'19			
Julio'17	862.922	4,21%	Julio'18	881.708	4,3%	Julio'19			
Agosto'17	773.169	3,95%	Agosto'18	797.401	3,9%	Agosto'19			
Septiembre'17	731.433	3,82%	Sept'18	675.900	3,2%	Sept'19			
Octubre'17	643.291	3,15%	Oct'18	537.559	2,6%	Oct'19			
Noviembre'17	511.061	2,29%	Nov'18	350.665	1,6%	Nov'19			
Diciembre'17	403.672	1,7%	Dic '18	400.059	2,0%	Dic '19			



2.5 COMPOSICIÓN DE LA OFERTA POR TECNOLOGÍAS SOBRE EL TOTAL DE GENERACIÓN



RENOVABLES
43,65%
Mayo 2019



NO RENOVABLES
56,35%
Mayo 2019



Evolución de la participación en el mix de generación según Red Eléctrica.

TECNOLOGÍA	Mayo 2018	Junio 2018	Julio 2018	Agosto 2018	Septiembre 2018	Octubre 2018	Noviembre 2018	Diciembre 2018	Enero 2019	Febrero 2019	Marzo 2019	Abril 2019	Abril 2019
Nuclear	19,71%	19,35%	21,76%	24,38%	25,42%	24,64%	18,10 %	20,85 %	21,44 %	24,28 %	26,66 %	24,65 %	20,47%
Carbón	11,92%	12,14%	16,98%	16,71%	20,92%	16,10%	18,30%	13,84%	13,17%	11,49%	4,17%	3,86%	1,84%
Ciclo Combinado	10,38%	11,79%	11,09%	12,85%	10,90%	11,97%	15,24%	14,09%	13,78%	12,75%	10,76%	14,47%	20,11%
Térmica no renov.	12,79%	12,77%	11,78%	11,06%	12,13%	12,05%	11,49%	12,30%	11,26%	12,13%	13,09%	13,27%	13,03%
Interc. Intern.	7,23%	9,95%	9,15%	5,85%	5,70%	-0,87%	0,17%	0,18%	1,05%	5,14%	7,04%	5,82%	3,84%
Hidráulica	18,17%	19,40%	14,61%	10,01%	9,76%	6,98%	10,07%	12,08%	9,25%	12,91%	10,77%	10,26%	9,71%
Eólica	17,12%	13,81%	12,03%	14,48%	12,19%	20,55%	21,60%	20,98%	25,34%	18,46%	24,38%	24,51%	23,36%
Solar fotovoltaica	4,13%	4,28%	4,31%	3,90%	3,90%	2,58%	1,61%	1,95%	2,01%	3,05%	3,89%	3,53%	4,54%
Solar térmica	2,67%	3,23%	4,36%	3,57%	2,36%	1,40%	0,45%	0,53%	0,75%	1,44%	2,42%	2,02%	3,87%
Térmica renovable	1,55%	1,71%	1,61%	1,54%	1,62%	1,42%	1,39%	1,45%	1,30%	1,47%	1,56%	1,46%	1,47%



2.6 COMPOSICIÓN DEL MIX



Renovables,
Cogeneración
y Residuos
37,19%
Mayo 2019

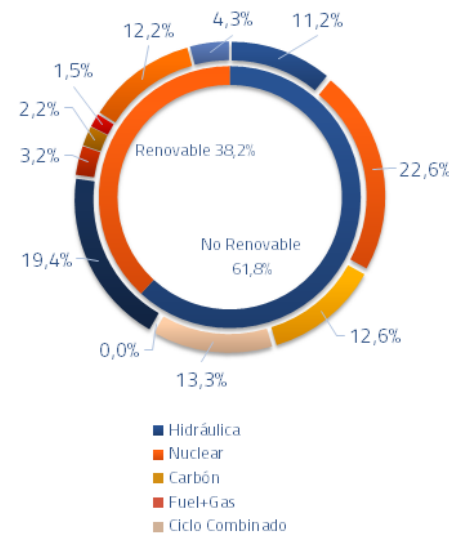


Eólica
23,36%
Mayo 2019

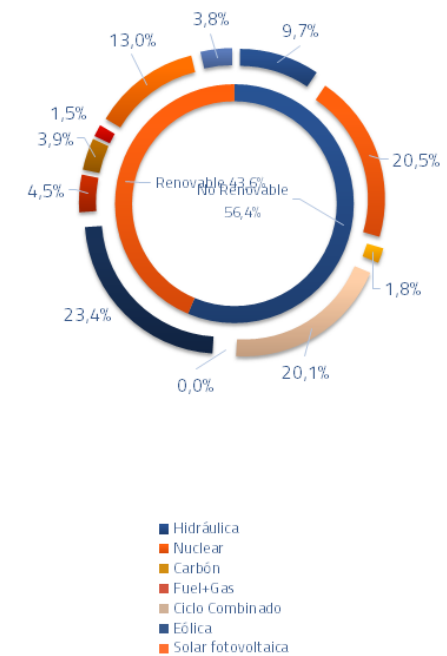


Fotovoltaica
4,54%
Mayo 2019

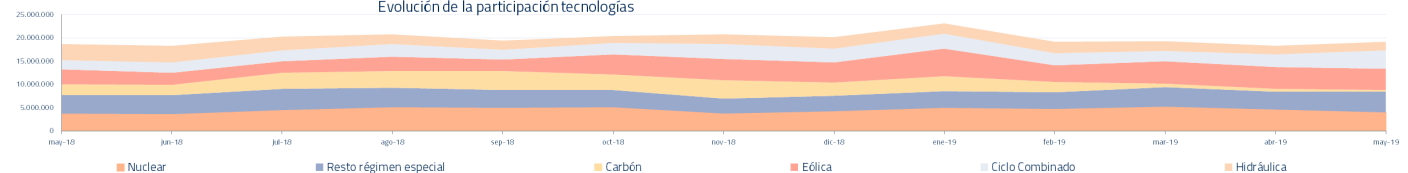
Mix Generac. Eléctrica
Año móvil: junio 2018/mayo 2019



Mix Generación Eléctrica mayo 2019



Evolución de la participación tecnologías





3. MESES PRÓXIMOS

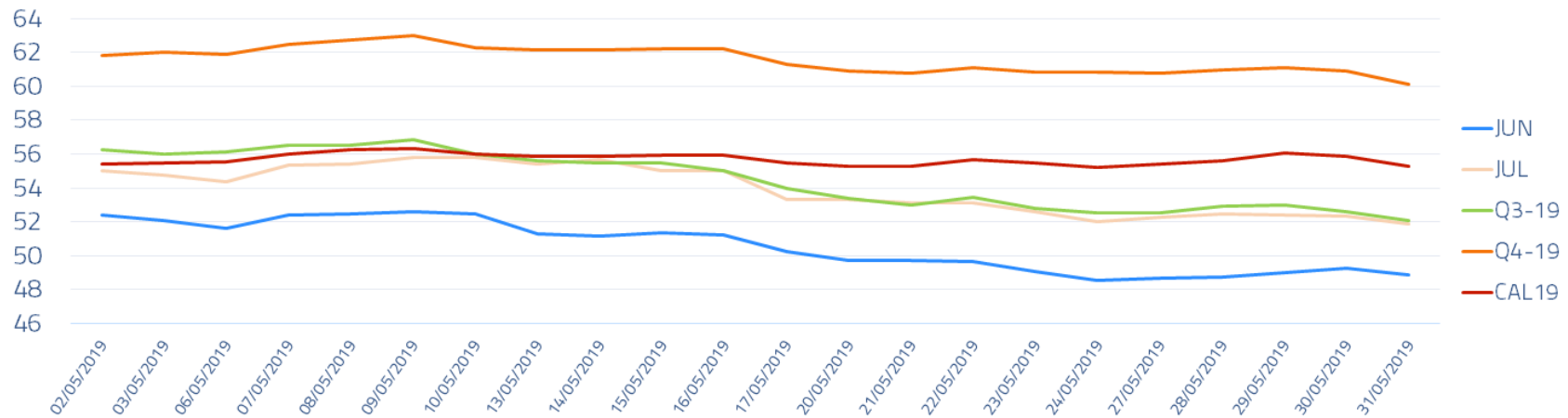
NIVELES PREVISTOS

3.1 Mercado de Futuros (OTC)

	M + 1	M + 2
DEMANDA ELÉCTRICA	=↑	↑↑
EÓLICA	=	=↓
HIDRÁULICA	↓	↓
NUCLEAR	↑	↑↑
IMPORTACIONES	=↑	↑
TENDENCIA	=	↑



Productos de Futuros



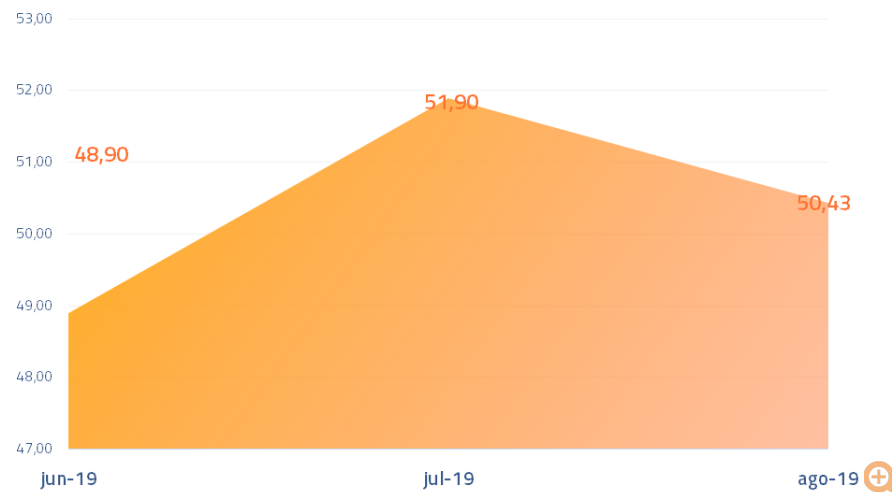


COTIZACIONES DE LOS PRECIOS DE FUTUROS EN EL ÚLTIMO DÍA DEL MES PARA LOS DISTINTOS HORIZONTES TEMPORALES

3.1.1

A corto plazo

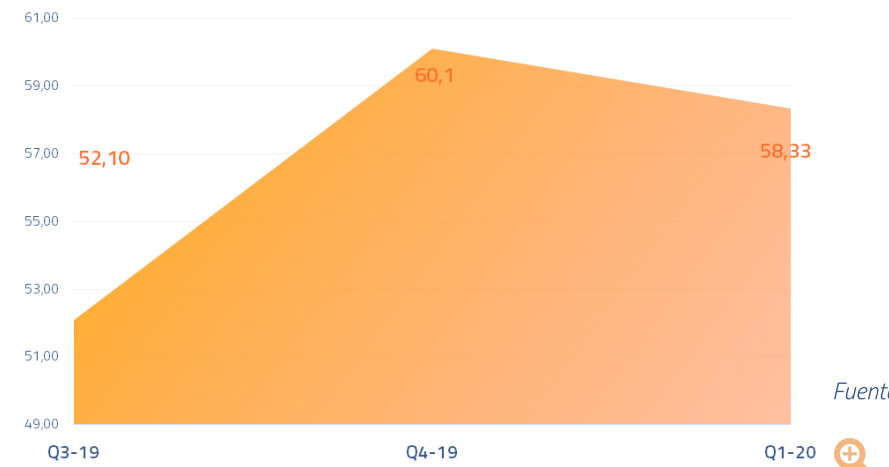
FUTUROS	
Periodo	€/MWh
jun -19	48,90
jul -19	51,90
ago -19	50,43



3.1.2

A largo plazo

FUTUROS	
Periodo	€/MWh
Q3-19	52,10
Q4-19	60,1
Q1-20	58,33



Fuente: OMIE



c/Consell de Cent, 42 - 08014 - Barcelona – España

T. 93 228 99 72 - F. 93 426 24 06

nexusenergia.com