



**INFORME MENSUAL DEL
MERCADO ENERGÉTICO
ESPAÑOL JUNIO 2023**

► **SÍNTESIS DEL MES** **p.3**

► **ELECTRICIDAD** **p.5**

- EVOLUCIÓN DE LOS PRECIOS DE ENERGÍA EN EL MERCADO ELÉCTRICO ESPAÑOL
- VALORES HISTÓRICOS PRECIO MERCADO DIARIO (€/MWh)
- DEMANDA Y PRECIO

► **GAS NATURAL** **p.8**

- EVOLUCIÓN PRECIOS PROMEDIOS DIARIOS DE GAS
- DEMANDA Y PRECIO

► **TECNOLOGÍAS** **p.10**

- EMBALSES HIDROELÉCTRICOS
- PARTICIPACIÓN DE LAS RENOVABLES, COGENERACIÓN Y RESIDUOS
- TECNOLOGÍA NUCLEAR
- TECNOLOGÍA FOTOVOLTAICA
- COMPOSICIÓN DE LA OFERTA POR TECNOLOGÍAS SOBRE EL TOTAL DE GENERACIÓN
- COMPOSICIÓN DEL MIX

► **FUTUROS** **p.16**

- MESES PRÓXIMOS
- COTIZACIONES DE LOS PRECIOS DE FUTUROS ELECTRICIDAD
- COTIZACIONES DE LOS PRECIOS DE FUTUROS GAS NATURAL

SÍNTESIS DEL MES

GESTIÓN DE LA ENERGÍA



Rubén Becerra
TRADING
FINANCIERO



Toni Amorós
HEAD OF GAS
TRADING

Cerramos el segundo trimestre del año con cierta tranquilidad en los mercados energéticos, fruto de una demanda que ha continuado en mínimos, con una primera ola de calor incluida durante los últimos días de junio, y de una fuerte generación fotovoltaica que ocasiona muchas horas a bajo precio durante los fines de semana, apaciguando la escasez de precipitaciones y la dependencia de otras tecnologías.

Esperamos un verano sin grandes riesgos, aunque visto lo acontecido durante los últimos tiempos, nunca digamos nunca. Los mercados de futuros prevén precios medios cercanos a los 100 €/MWh en electricidad y parece que el precio del gas oscilará cerca de los 35 €/MWh, lejos de los 60 €/MWh que impone como límite el mecanismo de ajuste. La incertidumbre se intuye para el cuarto trimestre del año, cuando la recuperación del consumo energético y la escasez de suministro de gas en Europa pueden ocasionar otra montaña rusa de precios. Mercado

ELECTRICIDAD

El precio mensual SPOT en OMIE durante el segundo trimestre ha casado a 80,25 €/MWh, algo más de 20 €/MWh por debajo de lo que publicaba OMIP durante la última sesión de negociación, en marzo. Un precio medio

inferior a los del primer trimestre y nada que ver con el precio medio de Q2 del año pasado, que oscilaba alrededor de los 180 €/MWh.

En la composición de la generación eléctrica destacamos la baja participación hidráulica, la recuperación de la nuclear, que ha estado a medias durante estos meses debido a las paradas que ya estaba programadas, y el fuerte aumento de participación de fotovoltaica, que toca máximos, mes a mes, y más que esperamos durante los próximos meses de verano. Esperamos un incremento de la generación a partir de los ciclos combinados durante los próximos meses, así que veremos hasta donde puede impactar dicha relación.

En el mercado de futuros de electricidad, en general, durante los últimos meses no hemos visto una tendencia clara, ya que va un poco al son del mercado de los futuros de gas y éste no ha apuntado en firme hacia una dirección concreta. A principios de junio, después de los bajos precios SPOT de mayo y con una fuerte estabilidad, teníamos cotizaciones para los Q's próximos 20 €/MWh por debajo de lo que tenemos al cierre de este informe, donde Q3 oscila cerca de los 100 €/MWh y Q4 cotiza cerca de los 120 €/MWh. Para los años próximos, el movimiento ha sido inferior,



SÍNTESIS DEL MES

con menos volatilidad, terminando junio con CAL24 cerca de los 93 €/MWh y CAL25 por debajo de los 75 €/MWh.

En cuanto a las materias primas, remarcamos la estabilidad que hemos visto en el precio del barril de Brent de durante los últimos meses, oscilando siempre entre los 70 y los 80 USD/barril. Sin cambios destacados en cuanto al carbón, donde el año siguiente cotiza cerca de los 125 USD/T. Y por último, en referencia a las emisiones de CO₂, ha intentado acercarse de nuevo a la barrera de los 100 €/kT durante la primera semana de junio sin éxito, para finalmente estabilizarse algo por debajo de los 90 €/kT.

Mercado GAS

En gas, el mercado está con dudas, por un lado, el miedo al próximo invierno y por otro la demanda baja y muy poca flexibilidad para lo que queda de verano y esto sucede no solo en España, sino también en el resto de Europa. En Q323, hemos visto los precios ir de 40,0 €/MWh a 25 €/MWh y de allí a los 50,0 €/MWh para volver a los 35,0 €/MWh, un vaivén que, si bien no se compara a los movimientos de precio del año pasado, sí ha hecho dispararse la volatilidad.

El suministro en el sistema gasista español sigue estable, si no importamos más GNL es porque la demanda no lo permite. El GNL sigue

llegando a Europa y España. VIP Pirineos, la interconexión con Francia sigue trabajando como una válvula de descompresión de nuestro sistema, en el segundo trimestre del año un total de 15,3 TWh salieron de nuestro país hacia Francia. La regasificación en España ha suministrado en Q2 el total de la demanda, otro récord. Un trimestre entero exportando parte del gas regasificado. Por otro lado, los flujos de África siguen perdiendo fuerza en el mix de suministro y sigue el flujo de exportación a Marruecos, 2,5 TWh en el segundo trimestre.

Por lo que hace referencia a la demanda, un abril cálido y un junio suave, han hecho que siga decreciendo en España. La demanda convencional fue un 6 % inferior al año pasado y la demanda de ciclos disminuyó un 17 % dejando la demanda total en el segundo trimestre un 10 % inferior a 2022.

Por lo que hace referencia al precio en entrega, el promedio del segundo trimestre del precio de referencia MIBGAS de PVB bajó un 37 % respecto al primer trimestre del año, cerrando en 32,839 €/MWh.

Con un nivel de llenado de gas en tanque de 46 % y con el 97 % en AASS, nos quedamos sin AASS para dar flexibilidad a nuestro sistema, quedará en manos del GNL y con eso podemos esperar algo más de volatilidad extra. ¡Nos vemos al final del verano!





ELECTRICIDAD

EVOLUCIÓN DE LOS PRECIOS EN EL MERCADO ELÉCTRICO ESPAÑOL

Promedio
Mercado Diario
JUNIO 2023

93,02
€/MWh

+ 25,4%
vs. mes anterior

- 45,2%
vs. mes año anterior

67,20 €/MWh
promedio mínimo

122,45 €/MWh
promedio máximo





ELECTRICIDAD

VALORES HISTÓRICOS PRECIO MERCADO DIARIO (€/MWh)

	2023	2022	2021	2020	2019	2018	2017	2023/2022
Enero	69,55	201,72	60,17	41,10	61,98	49,98	71,49	0,00
Febrero	133,47	200,22	28,49	35,87	54,01	54,88	51,74	-33,34%
Marzo	89,70	283,39	45,45	27,74	48,82	40,13	43,19	-68,35%
Abril	73,73	191,52	65,02	17,65	50,41	42,67	43,69	-61,50%
Mayo	74,21	187,13	67,12	21,25	48,39	54,92	47,11	-60,34%
Junio	93,02	169,63	83,30	30,62	47,19	58,46	50,22	-45,16%
Julio		142,66	92,42	34,64	51,46	61,88	48,63	
Agosto		154,89	105,94	36,20	44,96	64,33	47,46	
Septiembre		141,07	156,14	41,96	42,11	71,27	49,15	
Octubre		127,22	199,90	36,56	47,16	65,08	56,77	
Noviembre		115,56	193,43	41,94	42,19	61,97	59,19	
Diciembre		96,95	239,16	41,97	33,80	61,81	57,94	
Media Anual	88,95	167,66	111,38	33,96	47,71	57,28	52,22	-55,70%





ELECTRICIDAD

DEMANDA Y PRECIO

Demanda
18.660.376 GWh

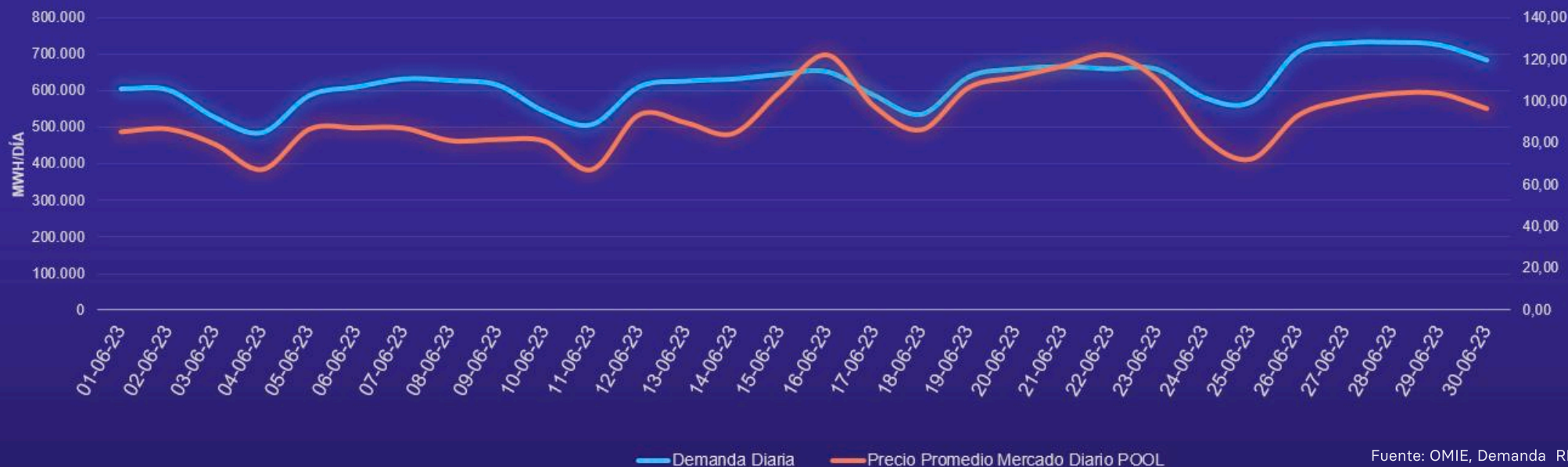
487.344 MWh
Mínimo

732.275 MWh
Máximo

7,0%
vs. mes anterior

-5,0%
vs. mes año anterior

Relación Demanda y Precio



Fuente: OMIE, Demanda REE





GAS NATURAL

EVOLUCIÓN DE LOS PRECIOS PROMEDIOS DIARIOS DE GAS

Promedio
Mercado Diario
JUNIO 2023

31,02
€/MWh

5,15%
vs. mes anterior

-68,07%
vs. mes año anterior

23,46 €/MWh
promedio mínimo

42,12 €/MWh
promedio máximo

Precio Promedio Diario Mercado Gas





GAS NATURAL

DEMANDA Y PRECIO

Demanda
26.182 GWh

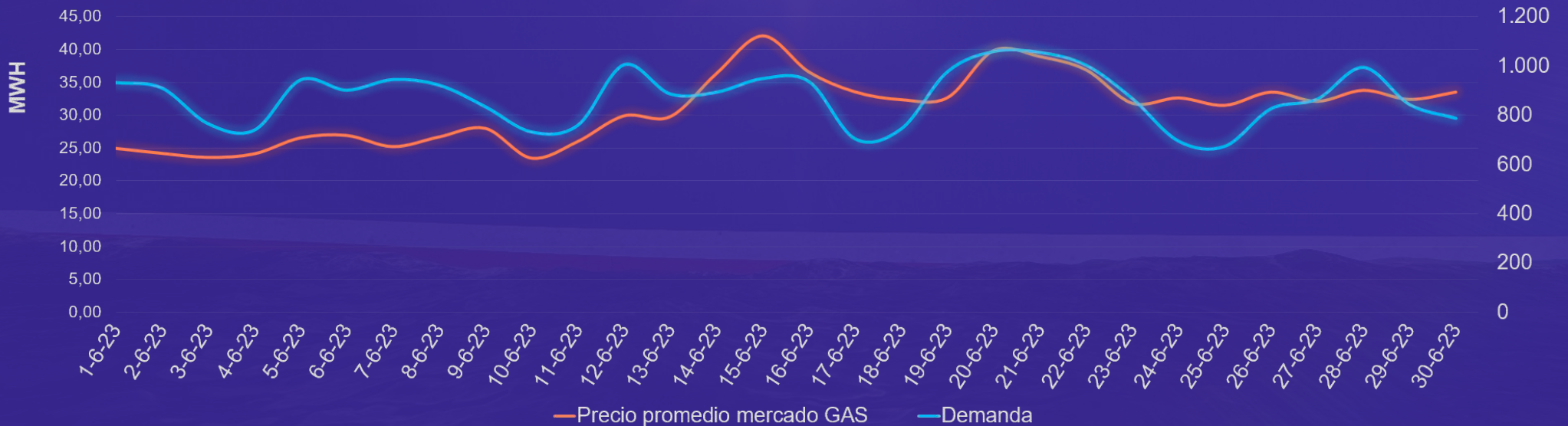
675 MWh
Mínimo

1.060 MWh
Máximo

6,78%
vs. mes anterior

-10,18%
vs. mes año anterior

Relación precio promedio gas vs demanda gas





TECNOLOGÍAS

TECNOLOGÍAS QUE MARCAN PRECIO

▶ **46%**
Hidráulica

▶ **28%**
Ciclo Combinado

▶ **25%**
Renovables

EMBALSES HIDROELÉCTRICOS

11.079
Capacidad Hm³

11.179
GWh ACTUAL
-1%
mes año anterior

63,7%
Capacidad
Total

65,3%
Mes
Anterior

52,4%
Año
Anterior

70,0%
Media
5 años

75,0%
Media
10 años

Fuente: Boletín hidrológico nacional





TECNOLOGÍAS

PARTICIPACIÓN DE LAS RENOVABLES, COGENERACIÓN Y RESIDUOS

Participación total

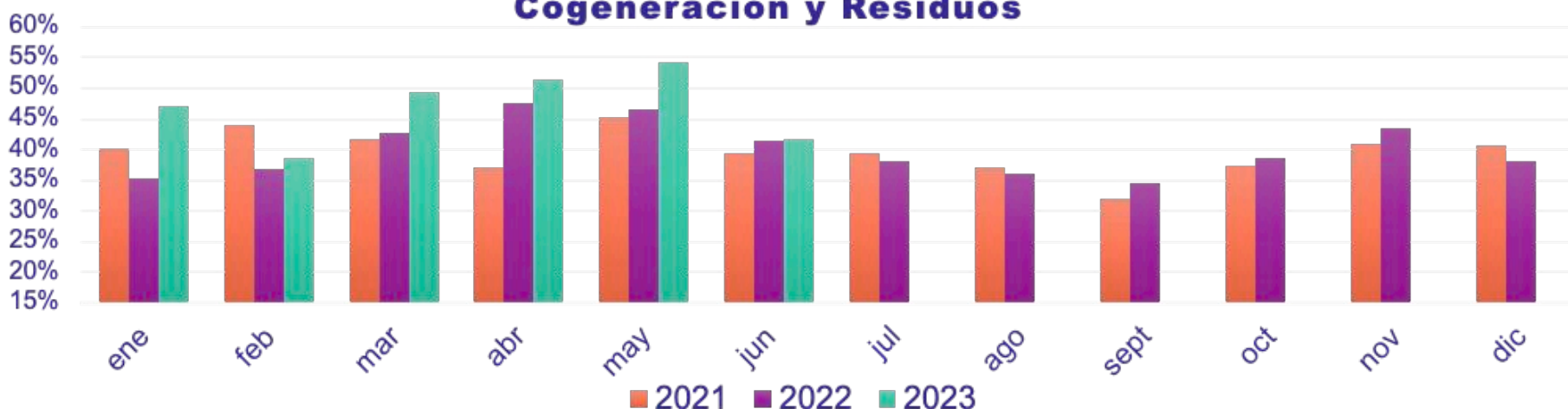
41,54%

Producción renovables

8.194,57 GWh

ene-21	feb-21	mar-21	abr-21	may-21	jun-21	jul-21	ago-21	sep-21	oct-21	nov-21	dic-21
40,12%	43,85%	41,57%	37,05%	45,03%	39,15%	39,29%	36,91%	31,93%	37,20%	40,71%	40,65%
ene-22	feb-22	mar-22	abr-22	may-22	jun-22	jul-22	ago-22	sep-22	oct-22	nov-22	dic-22
35,12%	36,63%	42,49%	47,43%	46,45%	41,30%	38,06%	35,85%	34,40%	38,59%	43,36%	40,65%
ene-23	feb-23	mar-23	abr-23	may-23	jun-23	jul-23	ago-23	sep-23	oct-23	nov-23	dic-23
46,86%	38,57%	49,20%	51,38%	53,99%	41,54%						

Cobertura de la demanda de Renovables, Cogeneración y Residuos





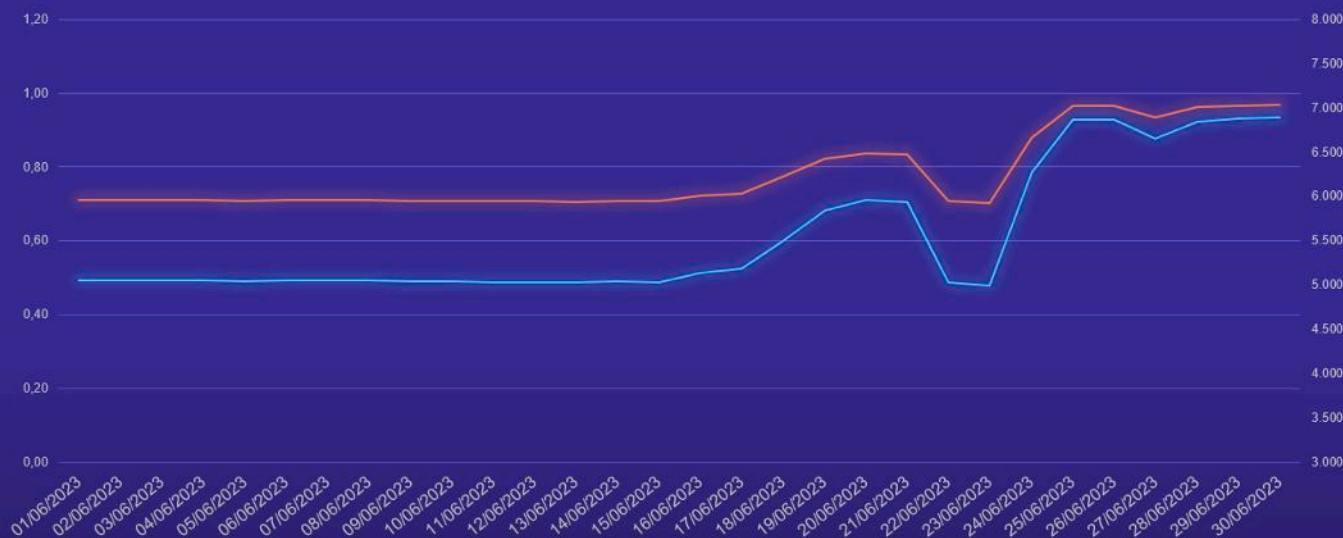
Participación en la producción tiempo real

4.038 GWh

Promedio Producción

76,26%

Disponibilidad Centrales Nucleares junio 2023



Paradas y arranques programados

Trillo	Arranca	23/06/2023
	Alcanza 100 %	25/06/2023

Ascó I	Arranca	16/06/2023
	Parada no programada	22/06/2023
	Arranca	24/06/2023
	Alcanza 100 %	28/06/2023





Producción en tiempo real

3.770.000 MWh

Participación energía generada

18,61%

Previsión producción fotovoltaica



AUMENTA
PRÓXIMO MES

Evolución de la participación en el mix de generación según la segunda liquidación de Red Eléctrica:

2021	MWh	CUOTA %	2022	MWh	CUOTA %	2023	MWh	CUOTA %
Enero'21	810.000	3,5%	Enero'22	1.516.000	6,56%	Enero'23	1.627.000	7,12%
Febrero'21	954.000	4,7%	Febrero'22	1.645.000	8,25%	Febrero'23	2.051.000	9,87%
Marzo'21	1.630.000	7,7%	Marzo'22	1.407.000	6,52%	Marzo'23	3.049.000	13,32%
Abril'21	1.600.000	8,4 %	Abril'22	2.481.000	12,04%	Abril'23	3.494.000	17,47%
Mayo'21	2.302.712	11,7%	Mayo'22	3.351.000	16,01%	Mayo'23	3.770.000	18,61%
Junio'21	2.254.000	11,9%	Junio'22	3.112.000	14,14%	Junio'23		
Julio'21	2.528.000	11,88%	Julio'22	3.279.000	14,14%	Julio'23		
Agosto'21	2.343.000	11,53%	Agosto'22	3.162.000	13,15%	Agosto'23		
Sept'21	1.875.933	3,63%	Sept'22	2.586.000	11,47%	Sept'23		
Oct'21	1.725.000	8,88%	Oct'22	1.949.000	9,30%	Oct'23		
Nov'21	1.310.000	8,90%	Nov'22	1.477.000	7,14%	Nov'23		
Dic '21	989.000	4,36%	Dic '22	1.082.000	5,12%	Dic '23		



TECNOLOGÍAS

COMPOSICIÓN DE LA OFERTA POR TECNOLOGÍAS SOBRE EL TOTAL DE GENERACIÓN



NO RENOVABLES

51,35%



RENOVABLES

48,65%

▶ Eólica
15,18%

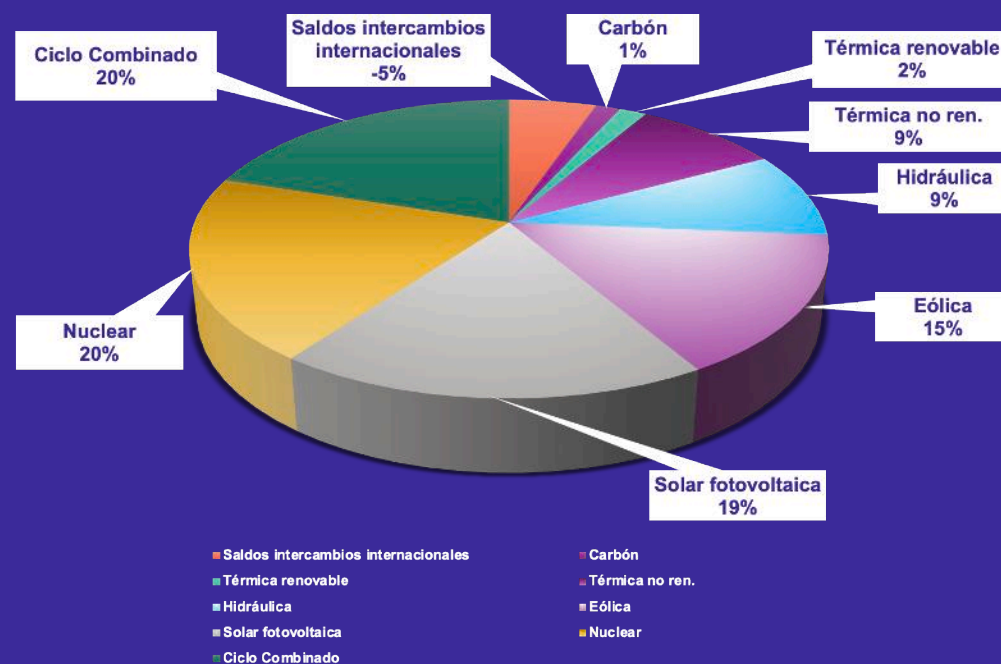
▶ Ciclo Combinado
20,04%

▶ Fotovoltaica
18,61%

▶ Térmica no renov.
8,74%

▶ Nuclear
19,94%

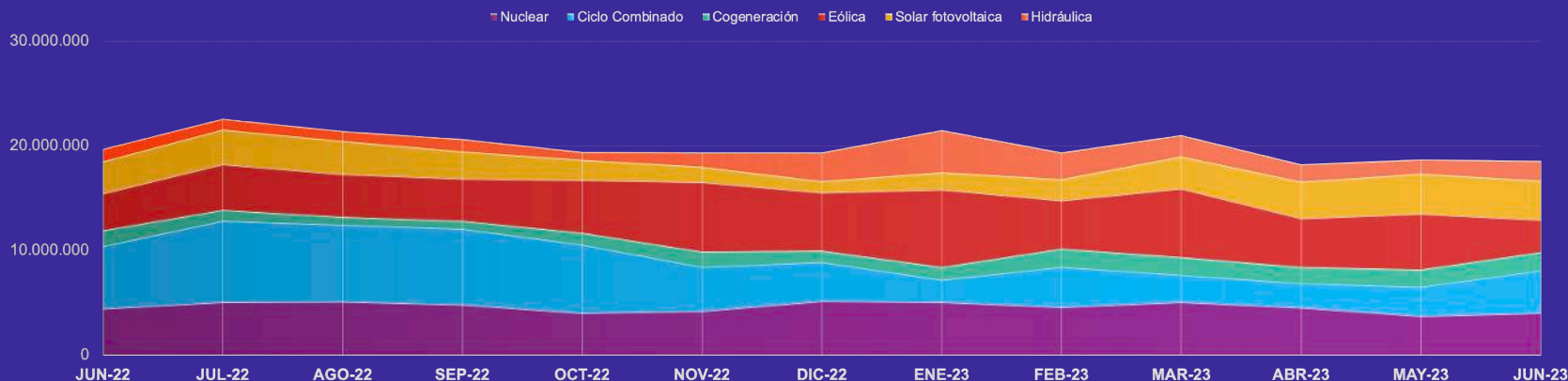
▶ Hidráulica
9,28%





TECNOLOGÍA	Jun 22	Jul 22	Ago 22	Sept 22	Oct 22	Nov 22	Dic 22	Ene 23	Feb 23	Mar 23	Abr 23	May 23	Jun 23
Nuclear	20,33%	20,34%	21,52%	21,50%	19,20%	20,51%	24,42%	22,24%	22,12%	22,28%	22,86%	18,36%	19,94%
Carbón	3,71%	3,34%	3,42%	2,83%	1,84%	1,62%	3,28%	1,40%	2,07%	1,86%	1,26%	1,18%	1,48%
Ciclo Combinado	27,09%	31,14%	30,91%	32,09%	31,36%	20,41%	17,84%	9,40%	18,66%	11,34%	11,51%	13,83%	20,04%
Térmica no	6,82%	4,22%	3,27%	3,35%	5,32%	7,02%	5,19%	5,34%	8,26%	7,40%	7,93%	8,12%	8,74%
Interc. Int.	-6,65%	-9,71%	-11,76%	-12,85%	-9,94%	-7,94%	-5,29%	-4,07%	-4,51%	-11,39%	-11,98%	-8,21%	-5,26%
Hidráulica	5,42%	4,17%	4,08%	5,30%	3,66%	6,73%	12,99%	17,68%	12,30%	8,91%	8,49%	6,78%	9,28%
Eólica	15,89%	17,56%	17,03%	18,00%	23,99%	32,04%	26,18%	32,39%	22,23%	28,65%	23,10%	26,05%	15,18%
Solar FV	14,14%	13,15%	13,29%	11,47%	9,30%	7,14%	5,12%	7,12%	9,87%	13,32%	17,47%	18,75%	18,61%
Solar TRMC	2,69%	2,67%	2,61%	1,95%	0,88%	0,54%	0,28%	0,53%	0,87%	1,79%	3,17%	2,45%	2,85%
Térmica	1,93%	1,64%	1,61%	1,57%	1,80%	1,82%	1,51%	1,33%	1,74%	1,34%	1,41%	1,65%	1,64%

Evolución de la participación de las tecnologías





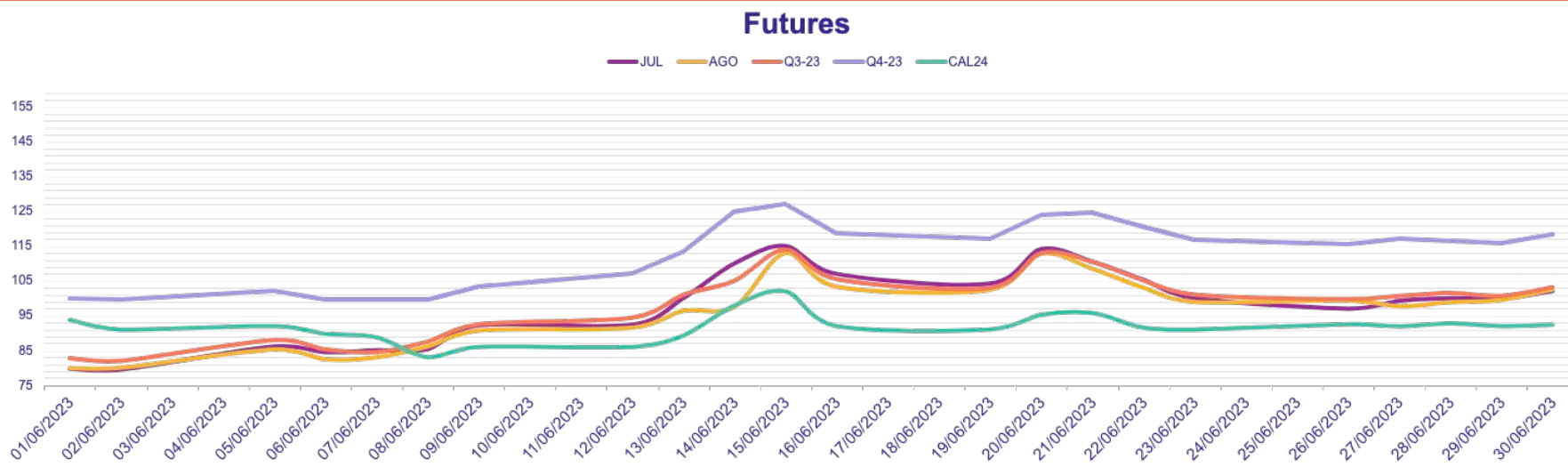
FUTUROS

MERCADO DE FUTUROS OTC MESES PRÓXIMOS

	M + 1	M + 2
DEMANDA	↑↑	↑
EÓLICA	=	=
HIDRÁULICA	=	=
NUCLEAR	↑↑	↑↑
IMPORTACIONES	↑	↑
TENDENCIA	=↑	=↑



NIVELES PREVISTOS





PRECIOS FUTUROS ELECTRICIDAD

COTIZACIONES EN EL ÚLTIMO DÍA DEL MES
PARA LOS DISTINTOS HORIZONTES TEMPORALES

> A CORTO PLAZO

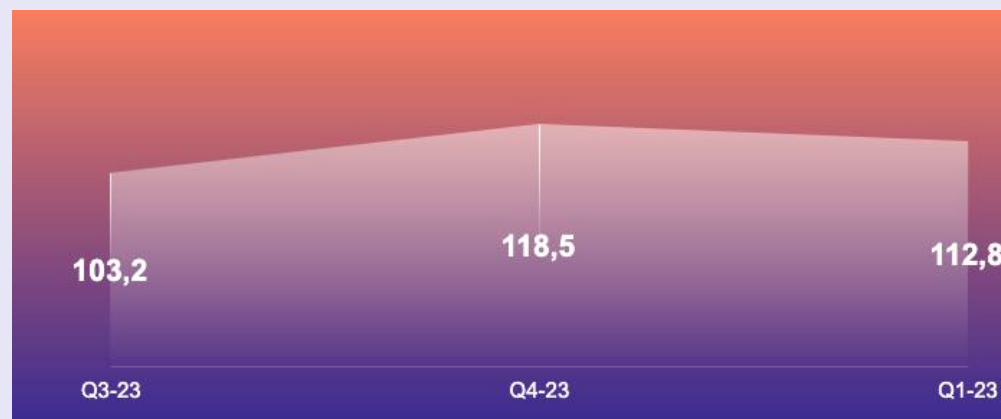
Fuente: OMIE

Periodo	€/MWh
jul-23	102,0
ago-23	102,5
sep-23	105,0



> A LARGO PLAZO

Periodo	€/MWh
Q3-23	103,2
Q4-23	118,5
Q1-23	112,8





PRECIOS FUTUROS

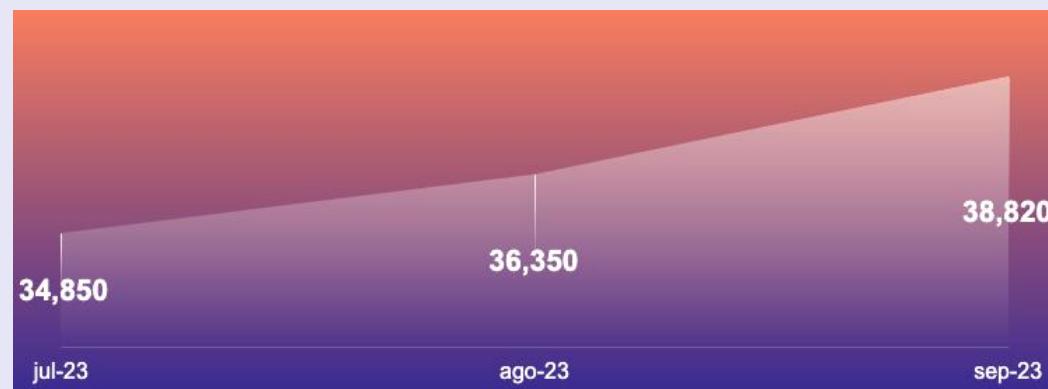
GAS NATURAL

COTIZACIONES EN EL ÚLTIMO DÍA DEL MES
PARA LOS DISTINTOS HORIZONTES TEMPORALES

Fuente: MIBGAS

> A CORTO PLAZO

Periodo	€/MWh
jul-23	34,850
ago-23	36,350
sep-23	38,820



> A LARGO PLAZO

Periodo	€/MWh
Q3-23	36,670
Q4-23	47,320
Q1-24	52,120





www.nexusenergia.com