



# **INFORME MENSUAL DEL MERCADO ENERGÉTICO ESPAÑOL ENERO 2024**

## ► **ELECTRICIDAD** ..... **p.3**

- EVOLUCIÓN DE LOS PRECIOS DE ENERGÍA EN EL MERCADO ELÉCTRICO ESPAÑOL
- VALORES HISTÓRICOS PRECIO MERCADO DIARIO (€/MWh)
- DEMANDA Y PRECIO

## ► **GAS NATURAL** ..... **p.6**

- EVOLUCIÓN PRECIOS PROMEDIOS DIARIOS DE GAS
- DEMANDA Y PRECIO

## ► **TECNOLOGÍAS** ..... **p.8**

- EMBALSES HIDROELÉCTRICOS
- PARTICIPACIÓN DE LAS RENOVABLES, COGENERACIÓN Y RESIDUOS
- TECNOLOGÍA NUCLEAR
- TECNOLOGÍA FOTOVOLTAICA
- COMPOSICIÓN DE LA OFERTA POR TECNOLOGÍAS SOBRE EL TOTAL DE GENERACIÓN
- COMPOSICIÓN DEL MIX

## ► **FUTUROS** ..... **p.14**

- MESES PRÓXIMOS
- COTIZACIONES DE LOS PRECIOS DE FUTUROS ELECTRICIDAD
- COTIZACIONES DE LOS PRECIOS DE FUTUROS GAS NATURAL





# ELECTRICIDAD

## EVOLUCIÓN DE LOS PRECIOS EN EL MERCADO ELÉCTRICO ESPAÑOL

Promedio  
Mercado Diario  
**enero 2024**

**74,10**  
€/MWh

**2,7%**  
vs. mes anterior

**6,5%**  
vs. mes año anterior

**26,96** €/MWh  
promedio mínimo

**113,83** €/MWh  
promedio máximo

Evolución del precio de la energía





# ELECTRICIDAD

## VALORES HISTÓRICOS PRECIO MERCADO DIARIO (€/MWh)

	2024	2023	2022	2021	2020	2019	2018	2024/2023
Enero	<b>74,10</b>	69,55	201,72	60,17	41,10	61,98	49,98	<b>0,00</b>
Febrero		133,47	200,22	28,49	35,87	54,01	54,88	
Marzo		89,70	283,39	45,45	27,74	48,82	40,13	
Abril		73,73	191,52	65,02	17,65	50,41	42,67	
Mayo		74,21	187,13	67,12	21,25	48,39	54,92	
Junio		93,02	169,63	83,30	30,62	47,19	58,46	
Julio		90,47	142,66	92,42	34,64	51,46	61,88	
Agosto		96,05	154,89	105,94	36,20	44,96	64,33	
Septiembre		103,34	141,07	156,14	41,96	42,11	71,27	
Octubre		90,03	127,22	199,90	36,56	47,16	65,08	
Noviembre		63,44	115,56	193,43	41,94	42,19	61,97	
Diciembre		72,17	96,95	239,16	41,97	33,80	61,81	
Media Anual	<b>0,00</b>	<b>88,82</b>	<b>167,66</b>	<b>111,38</b>	<b>33,96</b>	<b>47,71</b>	<b>57,28</b>	<b>0,00%</b>





# ELECTRICIDAD

## DEMANDA Y PRECIO

Demanda  
**20.958** GWh

**515.186** MWh  
Mínimo

**772.867** MWh  
Máximo

**5,1%**  
vs. mes anterior

**0,5%**  
vs. mes año anterior

### Relación demanda y precio



Fuente: OMIE, Demanda REE





# GAS NATURAL

## EVOLUCIÓN DE LOS PRECIOS PROMEDIOS DIARIOS DE GAS

Promedio  
Mercado Diario  
**enero 2024**

**46,41**  
€/MWh

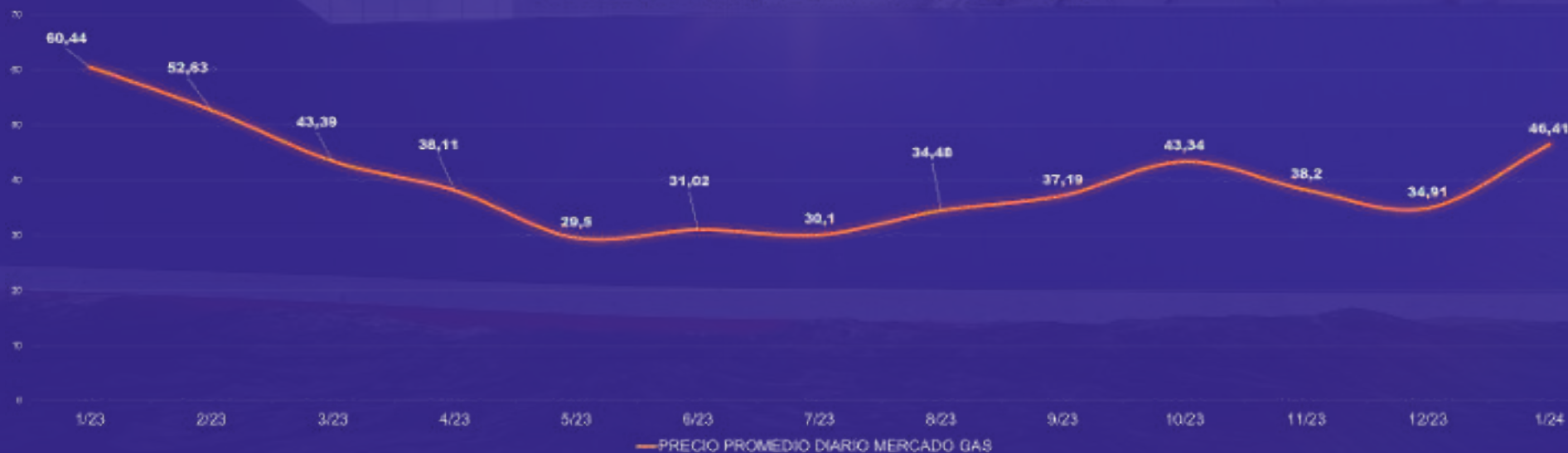
**32,94%**  
vs. mes anterior

**-23,21%**  
vs. mes año anterior

**31,41** €/MWh  
promedio mínimo

**60,41** €/MWh  
promedio máximo

### PRECIOS PROMEDIOS DIARIOS DE GAS





# GAS NATURAL

## DEMANDA Y PRECIO

Demanda  
**32.471** GWh

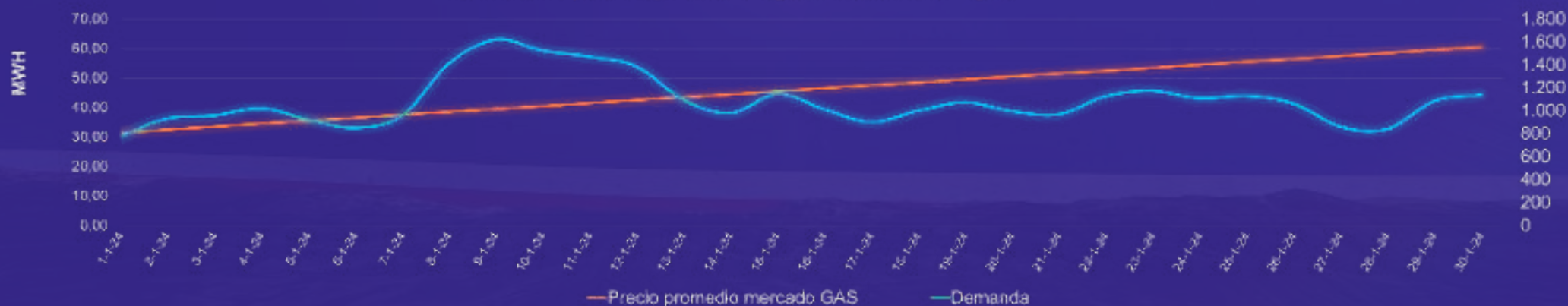
**774** MWh  
Mínimo

**1.619** MWh  
Máximo

**6,63%**  
vs. mes anterior

**9,37%**  
vs. mes año anterior

### RELACIÓN PRECIO PROMEDIO GAS VS DEMANDA GAS





# TECNOLOGÍAS

## TECNOLOGÍAS QUE MARCAN PRECIO

▶ **61%**  
Hidráulica

▶ **28%**  
Renovables

▶ **10%**  
Ciclo  
Combinado

▶ **0,00%**  
Térmica

## EMBALSES HIDROELÉCTRICOS

**12.891**  
Capacidad Hm<sup>3</sup>

**12.699**  
GWh ACTUAL  
**+12%**  
vs. mes anterior

**74,8%**  
Capacidad  
Total

**69,9%**  
Mes  
Anterior

**72,3%**  
Año  
Anterior

**66,9%**  
Media  
5 años

**69,3%**  
Media  
10 años

Fuente: Boletín hidrológico nacional







Participación total

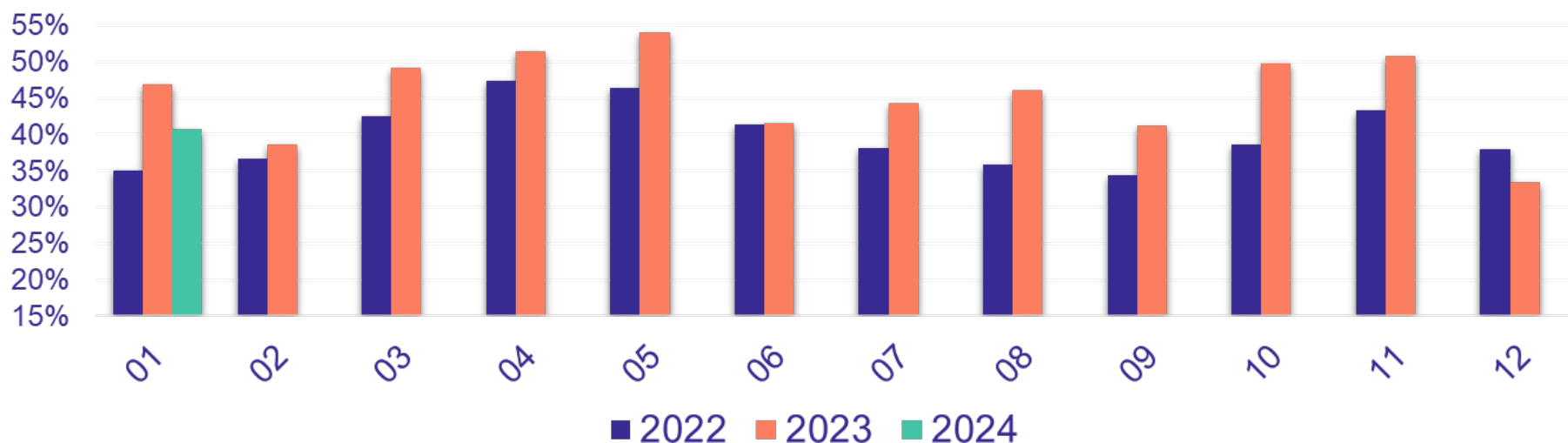
**40,71%**

Producción renovables

**8.729** GWh

ene-22	feb-22	mar-22	abr-22	may-22	jun-22	jul-22	ago-22	sep-22	oct-22	nov-22	dic-22
35,12%	36,63%	42,49%	47,43%	46,45%	41,30%	38,06%	35,85%	34,40%	38,59%	43,36%	40,65%
ene-23	feb-23	mar-23	abr-23	may-23	jun-23	jul-23	ago-23	sep-23	oct-23	nov-23	dic-23
46,86%	38,57%	49,20%	51,38%	53,99%	41,54%	44,36%	46,16%	41,18%	49,88%	50,75%	33,37%
ene-24	feb-24	mar-24	abr-24	may-24	jun-24	jul-24	ago-24	sep-24	oct-24	nov-24	dic-24
<b>40,71%</b>											

### Cobertura de la demanda de Renovables, Cogeneración y Residuos





Participación en la producción tiempo real

**5.158 GWh**

Promedio Producción

**97,41%**

## Disponibilidad Centrales Nucleares



## Paradas y arranques programados

### Cofrentes

Parada	15/01/24
Arranca	17/01/24
Alcanza 100%	18/01/24

### Vendellós

Disminuye	18/01/24
Alcanza 100%	21/01/24





Producción en tiempo real

**1.848** GWh

Participación energía generada

**8,23%**

Previsión producción fotovoltaica



**AUMENTA**  
**PRÓXIMO MES**

### Evolución de la participación en el mix de generación según la segunda liquidación de Red Eléctrica:

2022			2023			2024		
	MWh	CUOTA %		MWh	CUOTA %		MWh	CUOTA %
Enero'22	1.516.000	6,56%	Enero'23	1.627.000	7,12%	Enero'24	<b>1.848.000</b>	<b>8,29%</b>
Febrero'22	1.645.000	8,25%	Febrero'23	2.051.000	9,87%	Febrero'24		
Marzo'22	1.407.000	6,52%	Marzo'23	3.049.000	13,32%	Marzo'24		
Abril'22	2.481.000	12,04%	Abril'23	3.494.000	17,47%	Abril'24		
Mayo'22	3.351.000	16,01%	Mayo'23	3.822.000	18,75%	Mayo'24		
Junio'22	3.112.000	14,14%	Junio'23	3.770.000	18,61%	Junio'24		
Julio'22	3.279.000	14,14%	Julio'23	4.455.000	20,05%	Julio'24		
Agosto'22	3.162.000	13,15%	Agosto'23	4.312.000	19,38%	Agosto'24		
Sept'22	2.586.000	11,47%	Sept'23	3.260.000	16,62%	Sept'24		
Oct'22	1.949.000	9,30%	Oct'23	2.502.000	12,69%	Oct'24		
Nov'22	1.477.000	7,14%	Nov'23	1.922.000	9,38%	Nov'24		
Dic '22	1.082.000	5,12%	Dic '23	1.811.000	8,42%	Dic '24		





# TECNOLOGÍAS

## COMPOSICIÓN DE LA OFERTA POR TECNOLOGÍAS SOBRE EL TOTAL DE GENERACIÓN



NO RENOVABLES

**44,78%**



RENOVABLES

**55,22%**

▶ Eólica **25,57%**

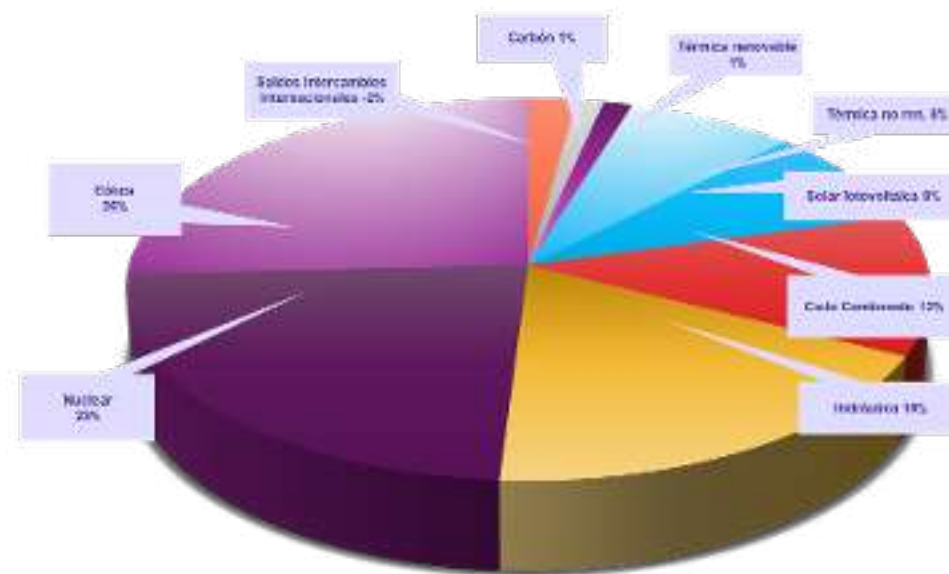
▶ Ciclo Combinado **11,85%**

▶ Fotovoltaica **8,29%**

▶ Térmica no renov **7,55%**

▶ Nuclear **23,13%**

▶ Hidráulica **18,31%**



- Saldos intercambios internacionales
- Solar térmica
- Carbón
- Térmica no ren.
- Solar fotovoltaica
- Ciclo Combinado
- Hidráulica
- Nuclear
- Eólica

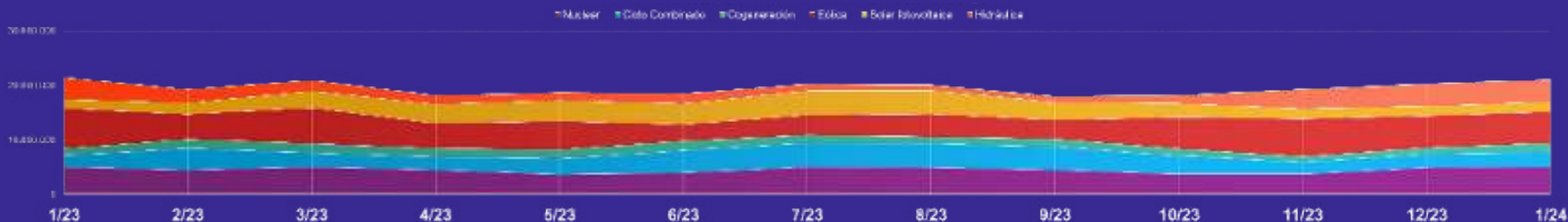
Fuente: Balance eléctrico REE.





TECNOLOGÍA	Ene 23	Feb 23	Mar 23	Abr 23	May 23	Jun 23	Jul 23	Ago 23	Sept 23	Oct 23	Nov 23	Dic 23	Ene 24
Nuclear	22,24%	22,12%	22,28%	22,86%	18,36%	19,94%	23,06%	22,53%	23,27%	19,06%	18,72%	23,19%	<b>23,13%</b>
Carbón	1,40%	2,07%	1,86%	1,26%	1,18%	1,48%	1,25%	1,89%	2,06%	1,90%	1,00%	1,00%	<b>1,21%</b>
Ciclo Combinado	9,40%	18,66%	11,34%	11,51%	13,83%	20,04%	19,73%	19,57%	21,51%	16,98%	10,72%	11,3%	<b>11,85%</b>
Térmica no renov.	5,34%	8,26%	7,40%	7,93%	8,12%	8,74%	6,67%	5,90%	7,44%	6,54%	4,96%	5,5%	<b>7,55%</b>
Interc. Int. IntlIntern.	-4,07%	-4,51%	-11,39%	-11,98%	-8,21%	-5,26%	-2,30%	-5,56%	-3,25%	-1,78%	-4,00%	-3,5%	<b>-2,18%</b>
Hidráulica	17,68%	12,30%	8,91%	8,49%	6,78%	9,28%	5,77%	4,79%	5,48%	7,91%	17,39%	19,2%	<b>18,31%</b>
Eólica	32,39%	22,23%	28,65%	23,10%	26,05%	15,18%	16,32%	18,62%	17,82%	29,55%	33,83%	27,1%	<b>25,57%</b>
Solar FV	7,12%	9,87%	13,32%	17,47%	18,75%	18,61%	20,05%	19,38%	16,62%	12,69%	9,38%	8,4%	<b>8,29%</b>
Solar TRMC	0,53%	0,87%	1,79%	3,17%	2,45%	2,85%	3,46%	3,38%	2,06%	1,24%	1,00%	0,5%	<b>0,47%</b>
Térmica renovable	1,33%	1,74%	1,34%	1,41%	1,65%	1,64%	1,43%	1,57%	1,50%	1,38%	1,22%	1,3%	<b>1,31%</b>

### Evolución de la participación de las tecnologías





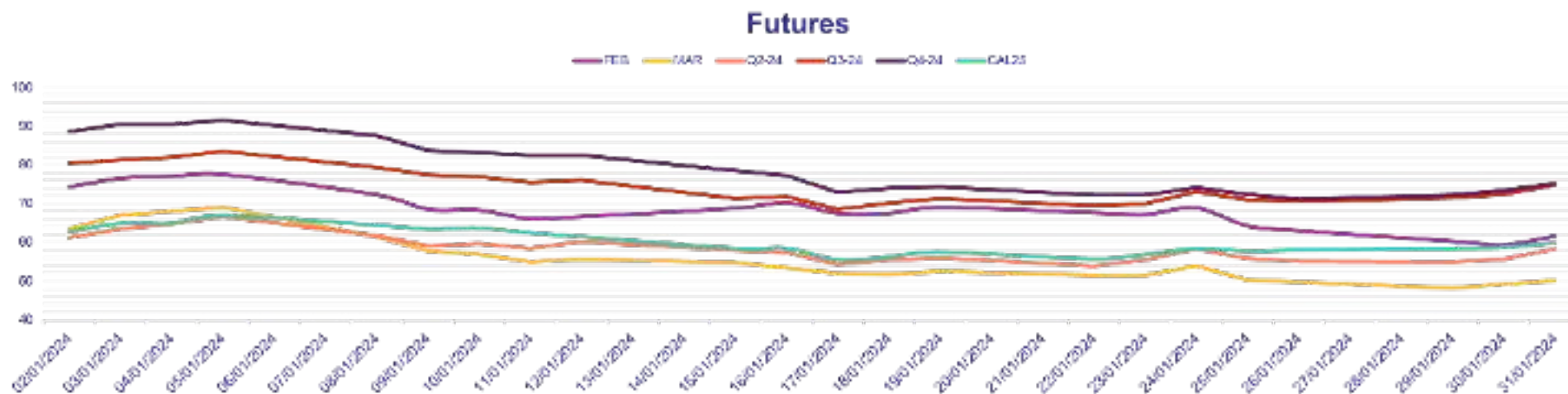
# FUTUROS

## MERCADO DE FUTUROS OTC MESES PRÓXIMOS

	M + 1	M + 2
DEMANDA ELÉCTRICA	=	↓
EÓLICA	↑	↑
HIDRÁULICA	↑	↑
NUCLEAR	=	=
IMPORTACIONES	↓	↓
TENDENCIA	↓	↓↓



### NIVELES PREVISTOS





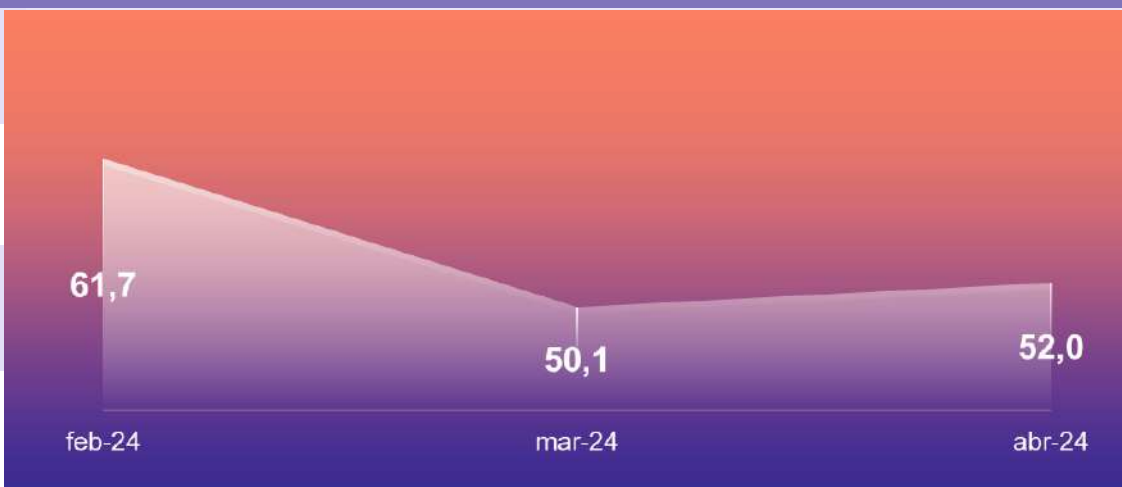
# PRECIOS FUTUROS ELECTRICIDAD

COTIZACIONES EN EL ÚLTIMO DÍA DEL MES  
PARA LOS DISTINTOS HORIZONTES TEMPORALES

## > A CORTO PLAZO

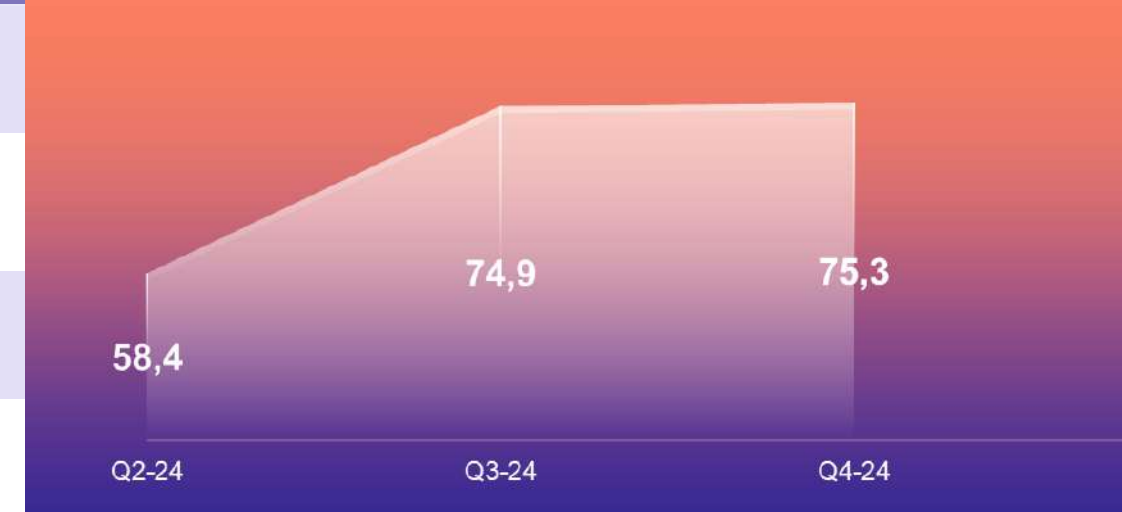
Fuente: OMIE

Periodo	€/MWh
feb-24	61,7
mar-24	50,1
abr-24	52,0



## > A LARGO PLAZO

Periodo	€/MWh
Q2-24	58,4
Q3-24	74,9
Q4-24	75,3





# PRECIOS FUTUROS

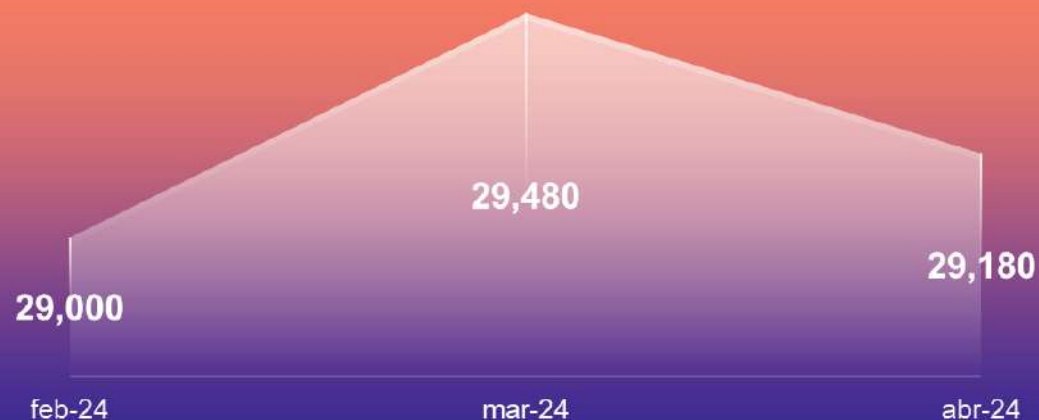
## GAS NATURAL

COTIZACIONES EN EL ÚLTIMO DÍA DEL MES  
PARA LOS DISTINTOS HORIZONTES TEMPORALES

### > A CORTO PLAZO

Fuente: MIBGAS

Periodo	€/MWh
feb-24	29,000
mar-24	29,480
abr-24	29,180



### > A LARGO PLAZO

Periodo	€/MWh
Q2-24	29,475
Q3-24	30,125
Q4-24	32,760







[www.nexusenergia.com](http://www.nexusenergia.com)