



**INFORME MENSUAL DEL
MERCADO ENERGÉTICO
ESPAÑOL ABRIL 2024**

▶ **ELECTRICIDAD** **p.3**

- EVOLUCIÓN DE LOS PRECIOS DE ENERGÍA EN EL MERCADO ELÉCTRICO ESPAÑOL
- VALORES HISTÓRICOS PRECIO MERCADO DIARIO (€/MWh)
- DEMANDA Y PRECIO

▶ **GAS NATURAL** **p.6**

- EVOLUCIÓN PRECIOS PROMEDIOS DIARIOS DE GAS
- DEMANDA Y PRECIO

▶ **TECNOLOGÍAS** **p.8**

- EMBALSES HIDROELÉCTRICOS
- PARTICIPACIÓN DE LAS RENOVABLES, COGENERACIÓN Y RESIDUOS
- TECNOLOGÍA NUCLEAR
- TECNOLOGÍA FOTOVOLTAICA
- COMPOSICIÓN DE LA OFERTA POR TECNOLOGÍAS SOBRE EL TOTAL DE GENERACIÓN
- COMPOSICIÓN DEL MIX

▶ **FUTUROS** **p.14**

- MESES PRÓXIMOS
- COTIZACIONES DE LOS PRECIOS DE FUTUROS ELECTRICIDAD
- COTIZACIONES DE LOS PRECIOS DE FUTUROS GAS NATURAL





ELECTRICIDAD

EVOLUCIÓN DE LOS PRECIOS EN EL MERCADO ELÉCTRICO ESPAÑOL

Promedio
Mercado Diario
abril 2024

13,67
€/MWh

-32,7%
vs. mes anterior

-81,5%
vs. mes año anterior

0,44 €/MWh
promedio mínimo

58,27 €/MWh
promedio máximo

Evolución del precio de la energía





ELECTRICIDAD

VALORES HISTÓRICOS PRECIO MERCADO DIARIO (€/MWh)

	2024	2023	2022	2021	2020	2019	2018	2024/2023
Enero	74,10	69,55	201,72	60,17	41,10	61,98	49,98	00,00
Febrero	40,00	133,47	200,22	28,49	35,87	54,01	54,88	-70,03
Marzo	20,31	89,70	283,39	45,45	27,74	48,82	40,13	-77,36
Abril	13,67	73,73	191,52	65,02	17,65	50,41	42,67	-81,46
Mayo		74,21	187,13	67,12	21,25	48,39	54,92	
Junio		93,02	169,63	83,30	30,62	47,19	58,46	
Julio		90,47	142,66	92,42	34,64	51,46	61,88	
Agosto		96,05	154,89	105,94	36,20	44,96	64,33	
Septiembre		103,34	141,07	156,14	41,96	42,11	71,27	
Octubre		90,03	127,22	199,90	36,56	47,16	65,08	
Noviembre		63,44	115,56	193,43	41,94	42,19	61,97	
Diciembre		72,17	96,95	239,16	41,97	33,80	61,81	
Media Anual	37,02	88,82	167,66	111,38	33,96	47,71	57,28	-55,58%





ELECTRICIDAD

DEMANDA Y PRECIO

Demanda
17.773 GWh

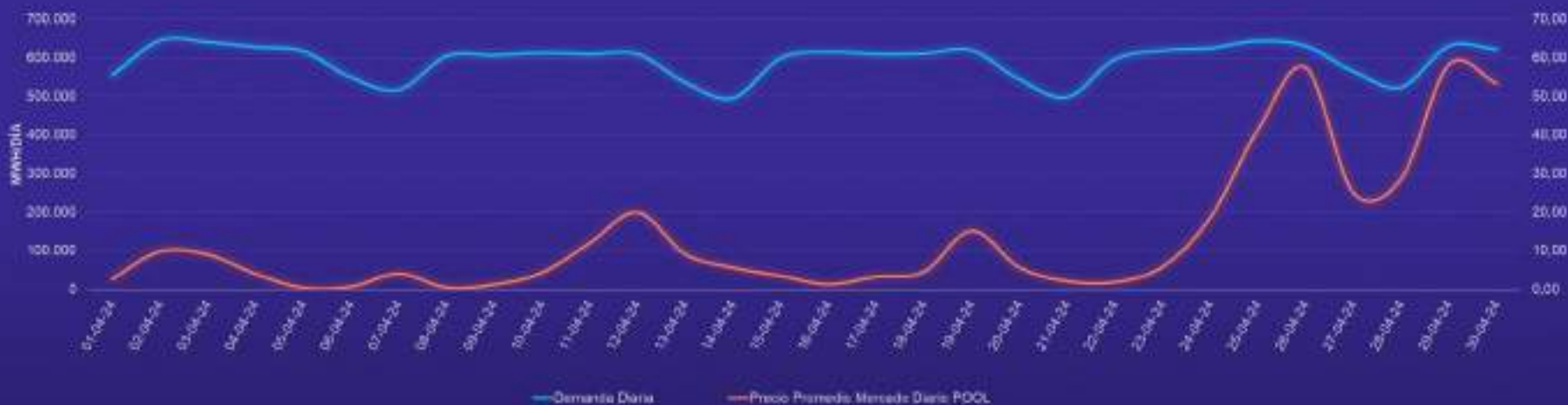
495.000 MWh
Mínimo

644.749 MWh
Máximo

-7,5%
vs. mes anterior

7,3%
vs. mes año anterior

Relación demanda y precio



Fuente: OMIE, Demanda REE





GAS NATURAL

EVOLUCIÓN DE LOS PRECIOS PROMEDIOS DIARIOS DE GAS

Promedio
Mercado Diario
abril 2024

29,46
€/MWh

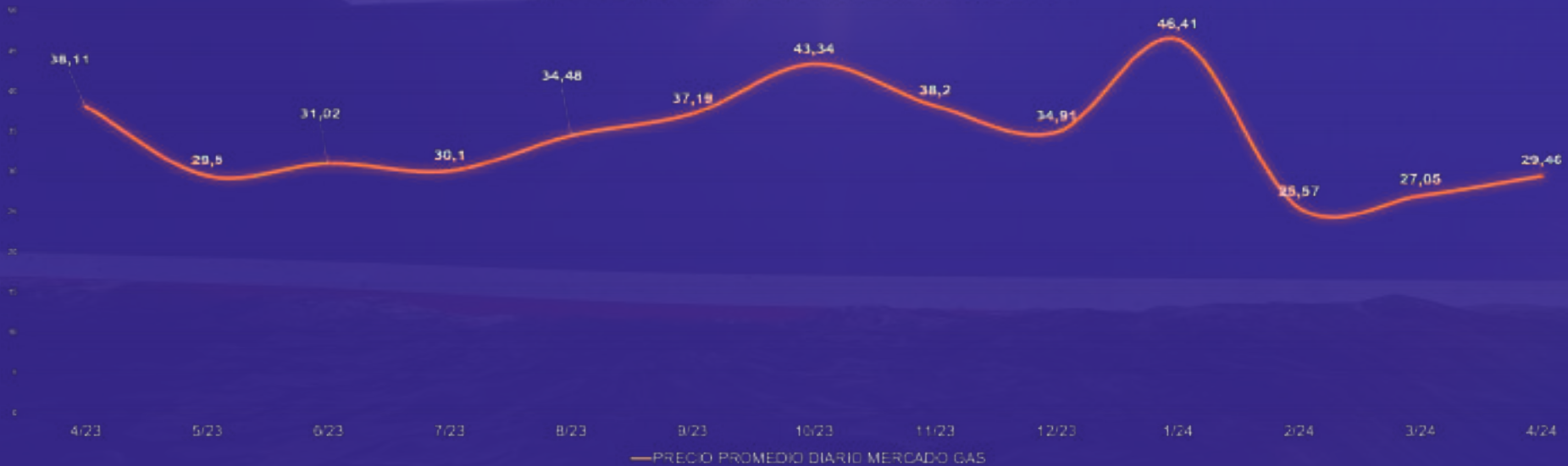
8,91%
vs. mes anterior

-22,70%
vs. mes año anterior

26,19 €/MWh
promedio mínimo

32,75 €/MWh
promedio máximo

Precios promedios diarios de gas





GAS NATURAL

DEMANDA Y PRECIO

Demanda

22.564 GWh

595 MWh

Mínimo

932 MWh

Máximo

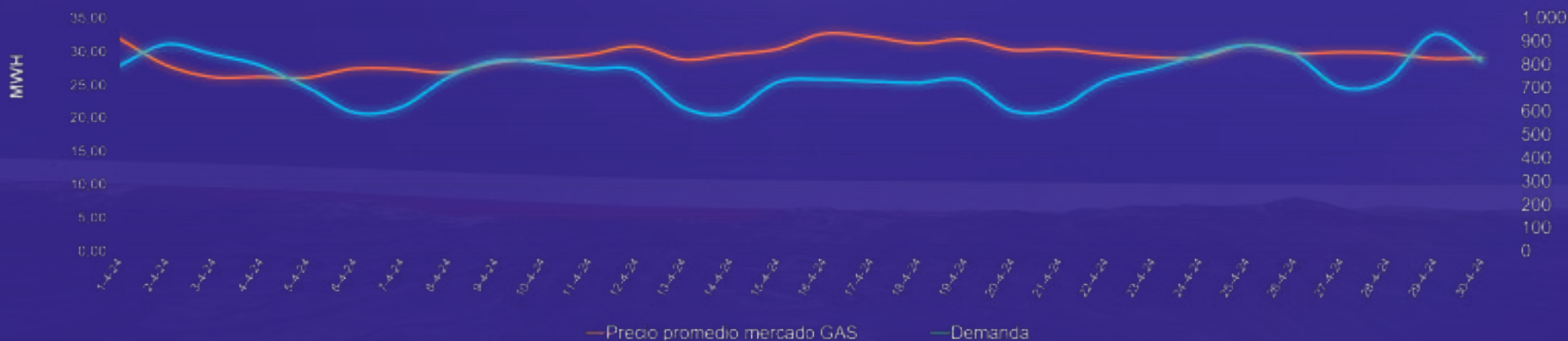
-15,77%

vs. mes anterior

-4,88%

vs. mes año anterior

Relación precio promedio gas vs demanda gas





TECNOLOGÍAS

TECNOLOGÍAS QUE MARCAN PRECIO

▶ **42%**
Hidráulica

▶ **41%**
Renovables

▶ **3%**
Ciclo combinado

▶ **14%** Nuclear

▶ **0,14%** Térmica

EMBALSES HIDROELÉCTRICOS

14.986
Capacidad Hm³

16.813
GWh ACTUAL
+5%
vs. mes anterior

86,9%
Capacidad
Total

84,7%
Mes
Anterior

67,9%
Año
Anterior

69,0%
Media
5 años

75,6%
Media
10 años

Fuente: Boletín hidrológico nacional





TECNOLOGÍAS

PARTICIPACIÓN DE LAS RENOVABLES, COGENERACIÓN Y RESIDUOS

Participación total

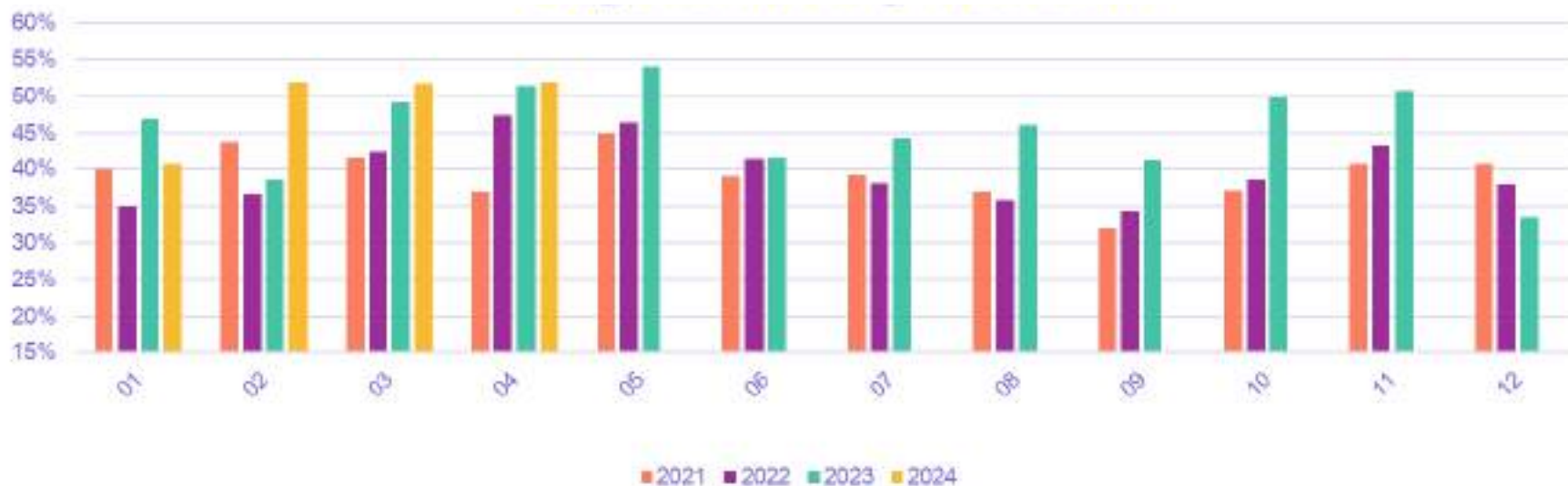
51,97%

Producción renovables

9.862 GWh

ene-22	feb-22	mar-22	abr-22	may-22	jun-22	jul-22	ago-22	sep-22	oct-22	nov-22	dic-22
35,12%	36,63%	42,49%	47,43%	46,45%	41,30%	38,06%	35,85%	34,40%	38,59%	43,36%	40,65%
ene-23	feb-23	mar-23	abr-23	may-23	jun-23	jul-23	ago-23	sep-23	oct-23	nov-23	dic-23
46,86%	38,57%	49,20%	51,38%	53,99%	41,54%	44,36%	46,16%	41,18%	49,88%	50,75%	33,37%
ene-24	feb-24	mar-24	abr-24	may-24	jun-24	jul-24	ago-24	sep-24	oct-24	nov-24	dic-24
40,71%	51,91%	51,84%	51,97%								

Cobertura de la demanda de Renovables, Cogeneración y Residuos





Participación en la producción tiempo real

3.517 GWh

Promedio Producción

68,63%

Disponibilidad Centrales Nucleares



Paradas y arranques programados

Cofrentes

Arranca 04/04/24
 Alcanza 100% 30/04/24

Ascó I

Parada 08/04/24
 Arranca 13/04/24
 Alcanza 100% 14/04/24

Vandellós

Parada 27/04/24





Producción en tiempo real

3.860 GWh

Participación energía generada

19,46%

Previsión producción fotovoltaica



AUMENTA
PRÓXIMO MES

Evolución de la participación en el mix de generación según la segunda liquidación de Red Eléctrica:

2022			2023			2024		
	MWh	CUOTA %		MWh	CUOTA %		MWh	CUOTA %
Enero'22	1.516.000	6,56%	Enero'23	1.627.000	7,12%	Enero'24	1.848.000	8,29%
Febrero'22	1.645.000	8,25%	Febrero'23	2.051.000	9,87%	Febrero'24	2.447.000	11,62%
Marzo'22	1.407.000	6,52%	Marzo'23	3.049.000	13,32%	Marzo'24	2.975.000	13,96%
Abril'22	2.481.000	12,04%	Abril'23	3.494.000	17,47%	Abril'24	3.860.000	19,46%
Mayo'22	3.351.000	16,01%	Mayo'23	3.822.000	18,75%	Mayo'24		
Junio'22	3.112.000	14,14%	Junio'23	3.770.000	18,61%	Junio'24		
Julio'22	3.279.000	14,14%	Julio'23	4.455.000	20,05%	Julio'24		
Agosto'22	3.162.000	13,15%	Agosto'23	4.312.000	19,38%	Agosto'24		
Sept'22	2.586.000	11,47%	Sept'23	3.260.000	16,62%	Sept'24		
Oct'22	1.949.000	9,30%	Oct'23	2.502.000	12,69%	Oct'24		
Nov'22	1.477.000	7,14%	Nov'23	1.922.000	9,38%	Nov'24		
Dic '22	1.082.000	5,12%	Dic '23	1.811.000	8,42%	Dic '24		



TECNOLOGÍAS

COMPOSICIÓN DE LA OFERTA POR TECNOLOGÍAS SOBRE EL TOTAL DE GENERACIÓN



NO RENOVABLES

31,24%



RENOVABLES

68,76%

▶ Eólica **22,92%**

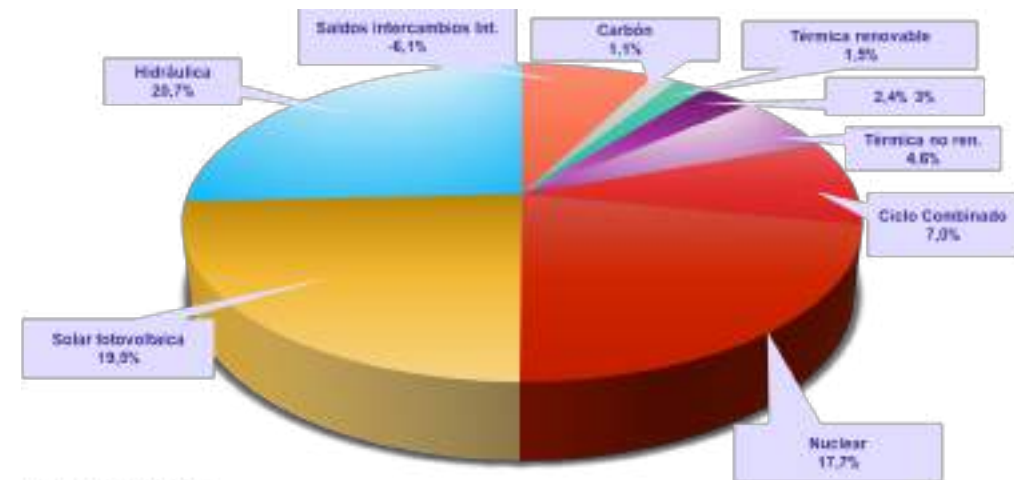
▶ Ciclo Combinado **7,01%**

▶ Fotovoltaica **19,49%**

▶ Térmica no renov **4,59%**

▶ Nuclear **17,73%**

▶ Hidráulica **20,73%**



- Saldos intercambios internacionales
- Solar fotovoltaica
- Carbón
- Térmica renovable
- Ciclo Combinado
- Solar fotovoltaica
- Nuclear
- Hidráulica
- Eólica

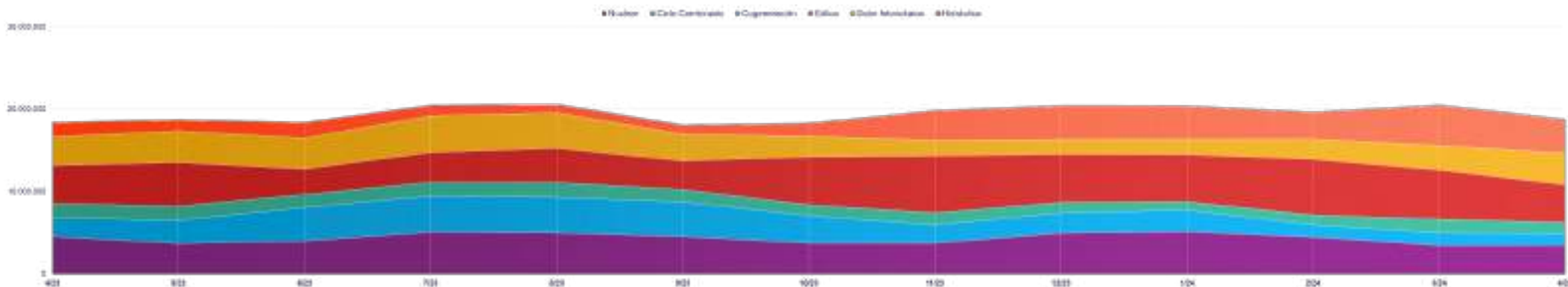
Fuente: Balance eléctrico REE.





TECNOLOGÍA	Abr 23	May 23	Jun 23	Jul 23	Ago23 23	Sept 23	Oct 23	Nov 23	Dic 23	Ene 24	Feb 24	Mar 24	Abr 24
Nuclear	22,86%	18,36%	19,94%	23,06%	22,53%	23,27%	19,06%	18,72%	23,19%	23,13%	21,43	16,36%	17,73%
Carbón	1,26%	1,18%	1,48%	1,25%	1,89%	2,06%	1,90%	1,00%	1,00%	1,21%	0,99%	0,99%	1,09%
Ciclo Combinado	11,51%	13,83%	20,04%	19,73%	19,57%	21,51%	16,98%	10,72%	11,3%	11,85%	7,05%	7,12%	7,01%
Térmica no renov.	7,93%	8,12%	8,74%	6,67%	5,90%	7,44%	6,54%	4,96%	5,5%	7,55%	6,61%	5,65%	4,59%
Interc. Int. Int/Intern.	-11,98%	-8,21%	-5,26%	-2,30%	-5,56%	-3,25%	-1,78%	-4,00%	-3,5%	-2,18%	-5,38%	-4,02%	-6,08%
Hidráulica	8,49%	6,78%	9,28%	5,77%	4,79%	5,48%	7,91%	17,39%	19,2%	18,31%	15,40%	23,17%	20,73%
Eólica	23,10%	26,05%	15,18%	16,32%	18,62%	17,82%	29,55%	33,83%	27,1%	25,57%	32,25%	28,02%	22,92%
Solar FV	17,47%	18,75%	18,61%	20,05%	19,38%	16,62%	12,69%	9,38%	8,4%	8,29%	11,62%	13,96%	19,46%
Solar TRMC	3,17%	2,45%	2,85%	3,46%	3,38%	2,06%	1,24%	1,00%	0,5%	0,47%	0,88%	0,83%	2,36%
Térmica renovable	1,41%	1,65%	1,64%	1,43%	1,57%	1,50%	1,38%	1,22%	1,3%	1,31%	1,25%	1,46%	1,51%

Evolución de la participación de las tecnologías





FUTUROS

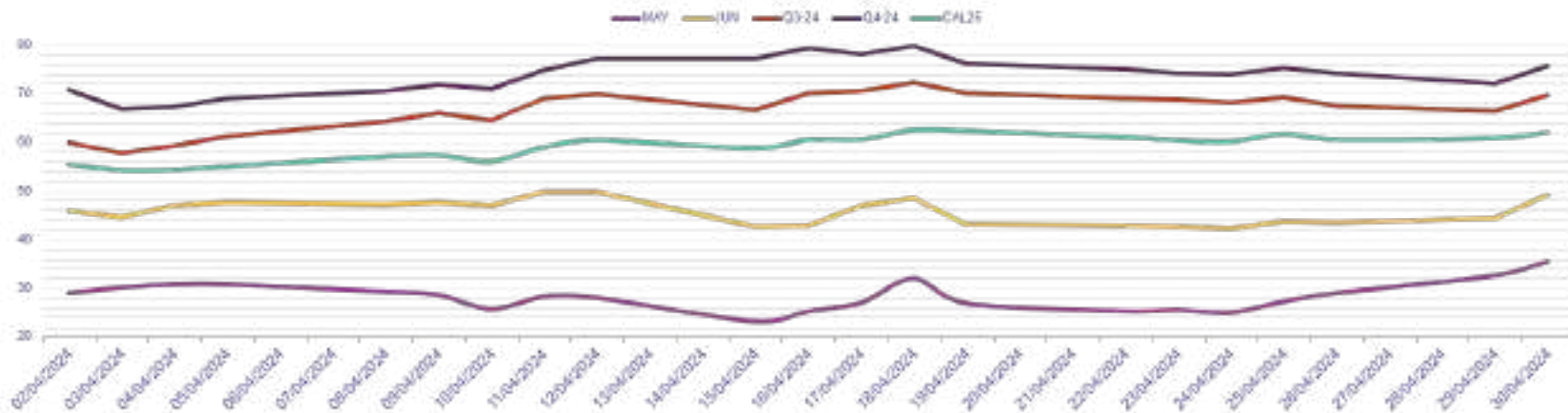
MERCADO DE FUTUROS OTC MESES PRÓXIMOS

	M + 1	M + 2
DEMANDA ELÉCTRICA	↑	↑↑
EÓLICA	↓	↓↓
HIDRÁULICA	↓	↓↓
NUCLEAR	↑	↑↑
IMPORTACIONES	↑	↑↑
TENDENCIA	↑	↑↑



NIVELES PREVISTOS

Futuros





PRECIOS FUTUROS ELECTRICIDAD

COTIZACIONES EN EL ÚLTIMO DÍA DEL MES
PARA LOS DISTINTOS HORIZONTES TEMPORALES

> A CORTO PLAZO

Fuente: OMIE

Periodo	€/MWh
may-24	35,5
jun-24	49,0
jul-24	67,0



> A LARGO PLAZO

Periodo	€/MWh
Q3-24	69,7
Q4-24	75,6
Q1-25	64,8





PRECIOS FUTUROS

GAS NATURAL

COTIZACIONES EN EL ÚLTIMO DÍA DEL MES
PARA LOS DISTINTOS HORIZONTES TEMPORALES

> A CORTO PLAZO

Fuente: MIBGAS

Periodo	€/MWh
may-24	28,400
jun-24	28,430
jul-24	28,680



> A LARGO PLAZO

Periodo	€/MWh
Q3-24	29,150
Q4-24	32,425
Q1-25	34,425





www.nexusenergia.com