



**INFORME MENSUAL DEL
MERCADO ENERGÉTICO
ESPAÑOL NOVIEMBRE 2025**

▶ **ELECTRICIDAD** **p.3**

- EVOLUCIÓN DE LOS PRECIOS DE ENERGÍA EN EL MERCADO ELÉCTRICO ESPAÑOL
- VALORES HISTÓRICOS PRECIO MERCADO DIARIO (€/MWh)
- DEMANDA Y PRECIO

▶ **GAS NATURAL** **p.6**

- EVOLUCIÓN PRECIOS PROMEDIOS DIARIOS DE GAS
- DEMANDA Y PRECIO

▶ **TECNOLOGÍAS** **p.8**

- EMBALSES HIDROELÉCTRICOS
- PARTICIPACIÓN DE LAS RENOVABLES, COGENERACIÓN Y RESIDUOS
- TECNOLOGÍA NUCLEAR
- TECNOLOGÍA FOTOVOLTAICA
- COMPOSICIÓN DE LA OFERTA POR TECNOLOGÍAS SOBRE EL TOTAL DE GENERACIÓN
- COMPOSICIÓN DEL MIX

▶ **FUTUROS** **p.13**

- MESES PRÓXIMOS
- COTIZACIONES DE LOS PRECIOS DE FUTUROS ELECTRICIDAD
- COTIZACIONES DE LOS PRECIOS DE FUTUROS GAS NATURAL





ELECTRICIDAD

EVOLUCIÓN DE LOS PRECIOS EN EL MERCADO ELÉCTRICO ESPAÑOL

Promedio Mercado Diario

Promedio Mercado Diario
Noviembre 2025

58,65
€/MWh

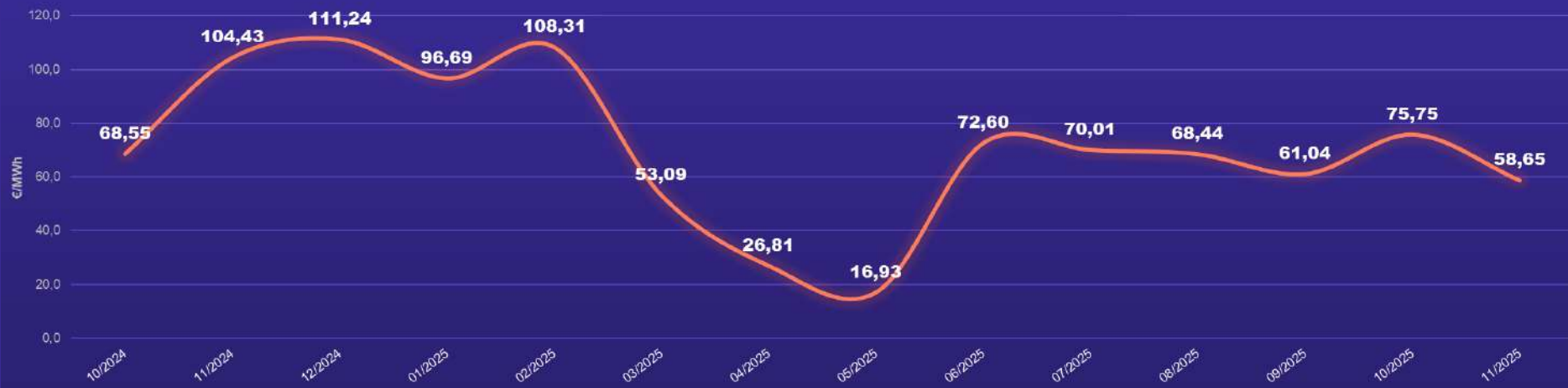
-22,6 %
vs. mes anterior

-43,8 %
vs. mes año anterior

-0,45 €/MWh
promedio mínimo

170 €/MWh
promedio máximo

Evolución del precio de la energía





ELECTRICIDAD

VALORES HISTÓRICOS PRECIO MERCADO DIARIO (€/MWh)

	2025	2024	2023	2022	2021	2020	2019	2025/2024
Enero	96,69	74,10	69,55	201,72	60,17	41,10	61,98	30,00 %
Febrero	108,31	40,00	133,47	200,22	28,49	35,87	54,01	170,78 %
Marzo	53,09	20,31	89,70	283,39	45,45	27,74	48,82	161,00 %
Abril	26,81	13,67	73,73	191,52	65,02	17,65	50,41	96,00 %
Mayo	16,93	30,40	74,21	187,13	67,12	21,25	48,39	-44,00 %
Junio	72,60	53,44	93,02	169,63	83,30	30,62	47,19	36,00 %
Julio	70,01	70,46	90,47	142,66	92,42	34,64	51,46	-01,00 %
Agosto	68,44	91,05	96,05	154,89	105,94	36,20	44,96	-25,00 %
Septiembre	61,04	72,62	103,34	141,07	156,14	41,96	42,11	-16,00 %
Octubre	75,75	68,55	90,03	127,22	199,90	36,56	47,16	10,00 %
Noviembre	58,65	104,43	63,44	115,56	193,43	41,94	42,19	-44,00 %
Diciembre		111,24	72,17	96,95	239,16	41,97	33,80	
Media Anual	64,39	62,52	88,82	167,66	111,38	33,96	47,71	3,0 %





ELECTRICIDAD

DEMANDA Y PRECIO

Demanda
Noviembre 2025

22.151 GWh

615.103 MWh
Mínimo

876.704 MWh
Máximo

2,6 %

vs. mes anterior

18,8 %

vs. mes año anterior

Relación demanda y precio



Fuente: OMIE, Demanda REE





GAS NATURAL

EVOLUCIÓN DE LOS PRECIOS PROMEDIOS DIARIOS DE GAS

Promedio Mercado Diario
Noviembre 2025

30,18

€/MWh

-3,42 %
vs. mes anterior

-32,18 %
vs. mes año anterior

28,89 €/MWh
promedio mínimo

31,91 €/MWh
promedio máximo

Precio Promedio Diario Mercado Gas



—PRECIO PROMEDIO DIARIO MERCADO GAS





GAS NATURAL

DEMANDA Y PRECIO

Demanda
Noviembre 2025
31.119 GWh

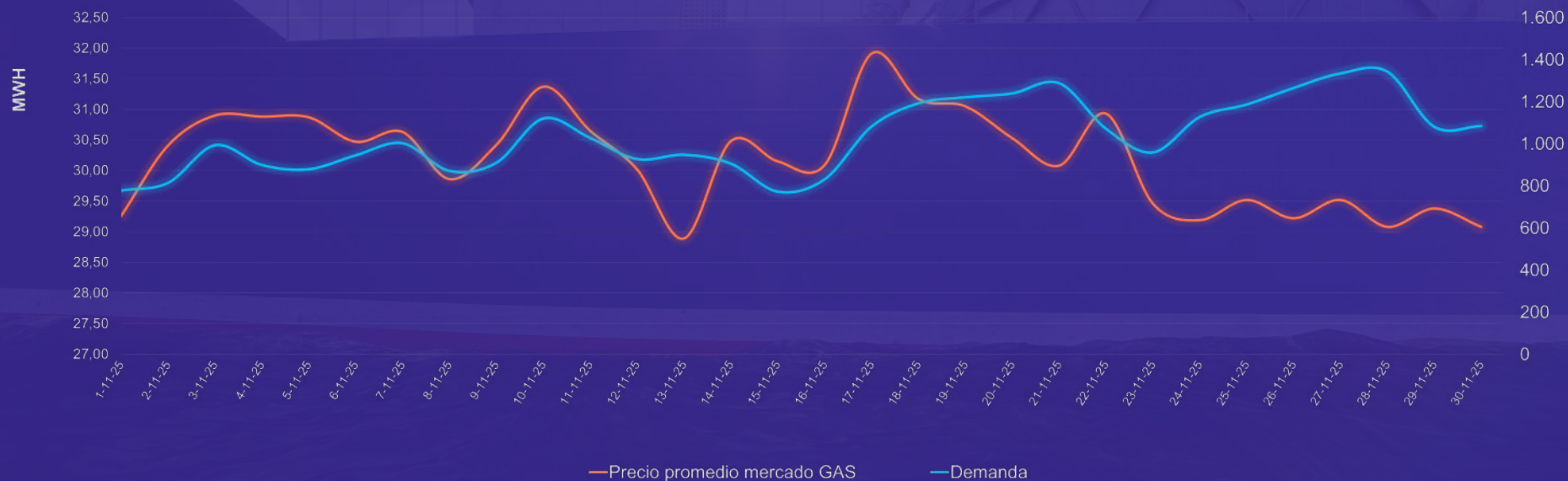
773 GWh
Mínimo

1.344 GWh
Máximo

-3,42 %
vs. mes anterior

-32,18 %
vs. mes año anterior

Relación precio promedio gas vs demanda gas





TECNOLOGÍAS

PARTICIPACIÓN DE LAS RENOVABLES, COGENERACIÓN Y RESIDUOS

Participación total

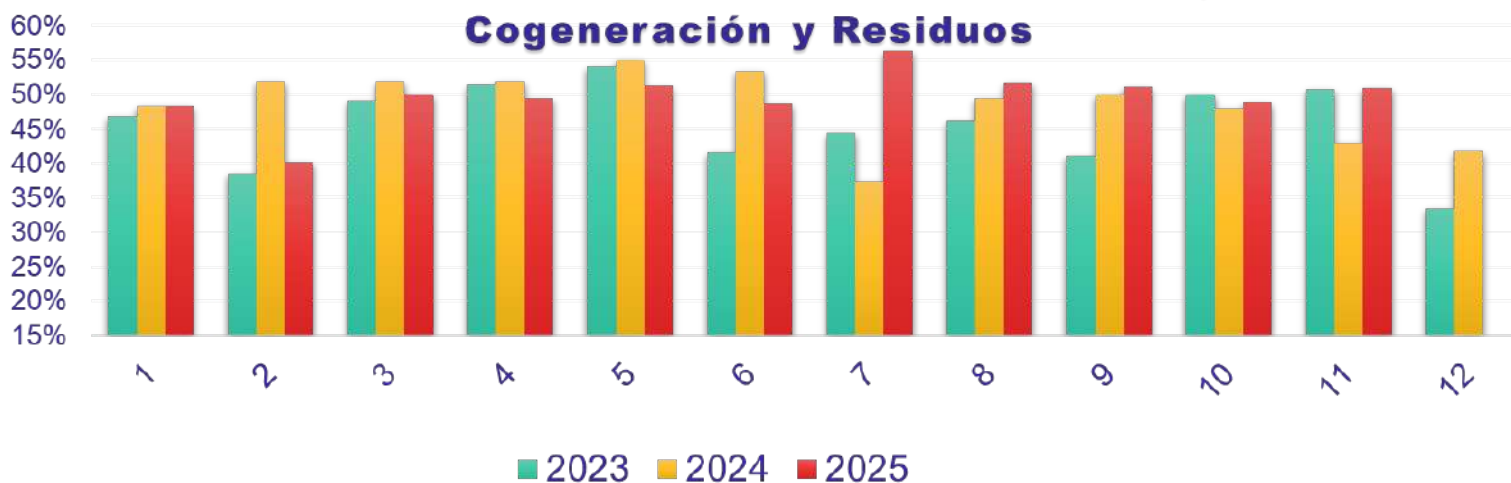
50,88 %

Producción renovables

11.269 GWh

ene-23	feb-23	mar-23	abr-23	may-23	jun-23	jul-23	ago-23	sep-23	oct-23	nov-23	dic-23
46,86%	38,57%	49,20%	51,38%	53,99%	41,54%	44,36%	46,16%	41,18%	49,88%	50,75%	33,37%
ene-24	feb-24	mar-24	abr-24	may-24	jun-24	jul-24	ago-24	sep-24	oct-24	nov-24	dic-24
40,71%	51,91%	51,84%	51,97%	55,03%	53,41%	37,29%	49,42%	49,86%	48,05%	42,96%	41,76%
ene-25	feb-25	mar-25	abr-25	may-25	jun-25	jul-25	ago-25	sep-25	oct-25	nov-25	dic-25
48,35%	40,06%	50,01%	49,47%	51,29%	48,59%	56,29%	51,80%	51,15%	48,73%	50,88%	

Cobertura de la demanda de Renovables, Cogeneración y Residuos





Participación en la producción tiempo real

3.670 GWh

Promedio producción

71,52 %

Disponibilidad Centrales Nucleares



Almaraz II

13/11/2025 Arranca

20/11/2025 Alcanza 100%

Cofrentes

11/11/2025 Parada

21/11/2025 Arranca

23/11/2025 Alcanza 100%





Producción en tiempo real

Noviembre **3.155** GWh

Participación energía generada

Noviembre **14,13 %**

Previsión producción fotovoltaica



DISMINUYE
PRÓXIMO MES

Evolución de la participación en el mix de generación según la segunda liquidación de Red Eléctrica:

2023	MWh	CUOTA %	2024	MWh	CUOTA	2025	MWh	CUOTA %
Enero'23	1.627.000	7,12%	Enero'24	1.848.000	8,29%	Enero'25	2.292.000	9,45%
Febrero'23	2.051.000	9,87%	Febrero'24	2.447.000	11,62%	Febrero'25	2.983.000	13,99%
Marzo'23	3.049.000	13,32%	Marzo'24	2.975.000	13,96%	Marzo'25	3.061.000	12,92%
Abril'23	3.494.000	17,47%	Abril'24	3.860.000	19,46%	Abril'25	4.042.000	20,06%
Mayo'23	3.822.000	18,75%	Mayo'24	5.007.000	24,62%	Mayo'25	4.867.000	23,47%
Junio'23	3.770.000	18,61%	Junio'24	4.681.000	22,95%	Junio'25	5.997.000	26,04%
Julio'23	4.455.000	20,05%	Julio'24	5.697.000	24,89%	Julio'25	6.272.000	24,95%
Agosto'23	4.312.000	19,38%	Agosto'24	5.309.000	24,06%	Agosto'25	5.847.000	24,89%
Sept'23	3.260.000	16,62%	Sept'24	4.104.000	20,09%	Sept'25	5.024.000	23,16%
Oct'23	2.502.000	12,69%	Oct'24	2.892.000	13,37%	Oct'25	4.065.000	18,61%
Nov'23	1.922.000	9,38%	Nov'24	2.365.000	11,48%	Nov'25	3.155.000	14,13%
Dic '23	1.811.000	8,42%	Dic '24	2.458.000	10,85%	Dic '25		





TECNOLOGÍAS

COMPOSICIÓN DE LA OFERTA POR TECNOLOGÍAS SOBRE EL TOTAL DE GENERACIÓN



NO RENOVABLES

Noviembre 41,74 %



RENOVABLES

Noviembre 58,26 %

Los siguientes datos corresponden al mes de agosto

▶ Eólica
31,12 %

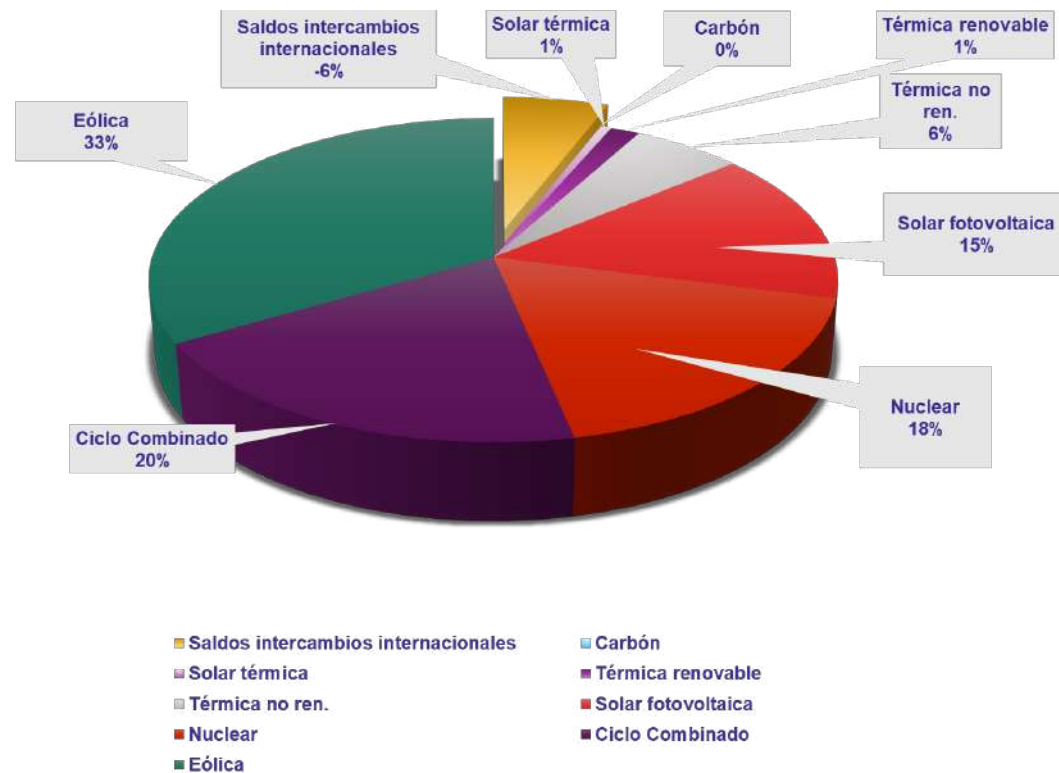
▶ Ciclo Combinado
18,44 %

▶ Fotovoltaica
14,13 %

▶ Térmica no renov.
5,50 %

▶ Nuclear
16,44 %

▶ Hidráulica
9,14 %



Fuente: Balance eléctrico REE.

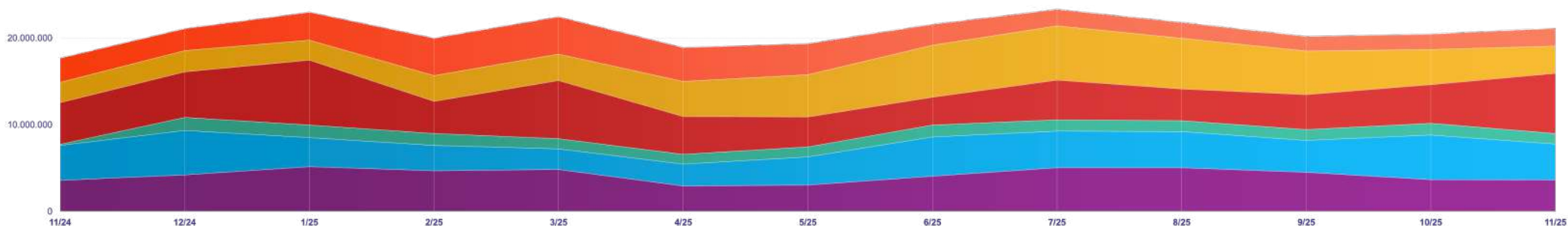




TECNOLOGÍA	Nov 24	Dic 24	Ene 25	Feb 25	Mar 25	Abr 25	May 25	Jun 25	Jul 25	Ago 25	Sept 25	Oct 25	Nov 24
Nuclear	17,60%	18,69%	21,46%	22,13%	20,49%	14,65%	14,78%	17,77%	20,12%	21,61%	20,88%	16,91%	16,44%
Carbón	1,36%	1,36%	1,21%	1,51%	0,88%	0,84%	0,68%	0,67%	0,42%	-0,01%	0,02%	0,09%	0,01%
Ciclo Combinado	19,45%	22,62%	13,83%	13,76%	10,11%	12,62%	15,65%	19,68%	16,82%	17,72%	17,05%	23,58%	18,44%
Térmica no renov.	0,61%	6,69%	5,91%	6,47%	4,99%	5,63%	5,60%	5,96%	5,18%	5,33%	5,78%	6,22%	5,50%
Interc. Int. IntIntern.	-1,99%	-2,64%	-4,62%	-5,69%	-6,82%	-5,37%	-4,92%	-4,33%	-5,65%	-4,04%	-3,11%	-5,81%	-5,40%
Hidráulica	13,44%	11,20%	13,28%	20,20%	18,12%	19,41%	17,29%	10,41%	7,54%	7,83%	7,76%	8,13%	9,14%
Eólica	23,38%	23,13%	30,92%	17,28%	28,25%	21,59%	16,66%	13,91%	18,22%	15,58%	18,56%	20,32%	31,12%
Solar FV	11,48%	10,85%	9,45%	13,99%	12,92%	20,06%	23,47%	26,04%	24,95%	24,89%	23,16%	18,61%	14,00%
Solar TRMC	0,56%	0,55%	0,40%	0,77%	0,77%	1,51%	2,34%	2,19%	2,63%	2,35%	1,97%	1,13%	0,53%
Térmica renovable	1,55%	1,54%	1,44%	1,59%	1,25%	1,47%	1,58%	1,38%	1,40%	1,46%	1,54%	1,51%	1,46%

Evolución de la participación de las tecnologías

■ Nuclear ■ Ciclo Combinado ■ Cogeneración ■ Eólica ■ Solar fotovoltaica ■ Hidráulica





FUTUROS

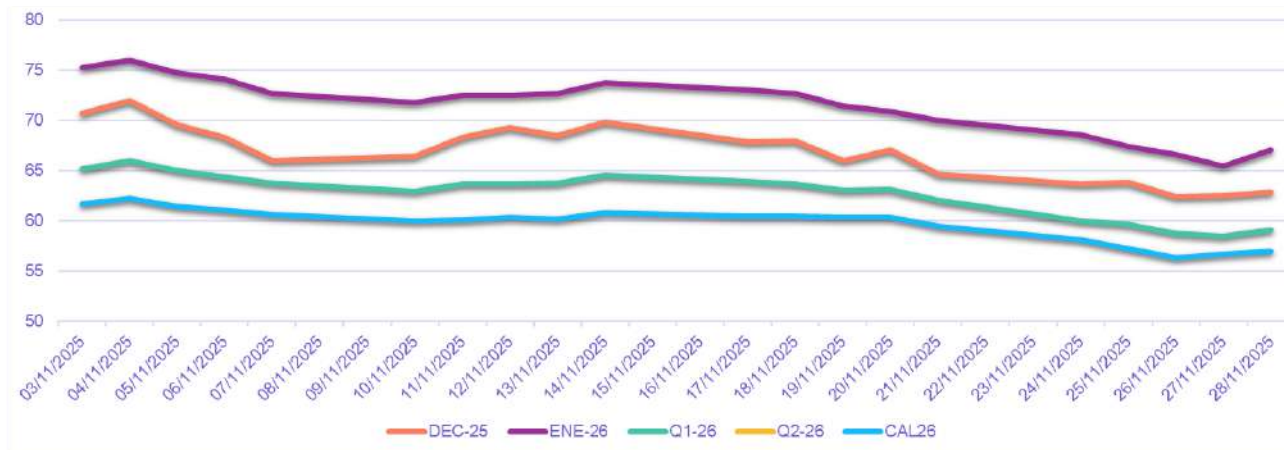
MERCADO DE FUTUROS OTC MESES PRÓXIMOS

	M + 1	M + 2
DEMANDA ELÉCTRICA	=↑	↑
EÓLICA	=↑	=↑
HIDRÁULICA	=↑	↑
NUCLEAR	↑	↑↑
IMPORTACIONES	=	=
TENDENCIA	↓	=↑



NIVELES PREVISTOS

Futuros



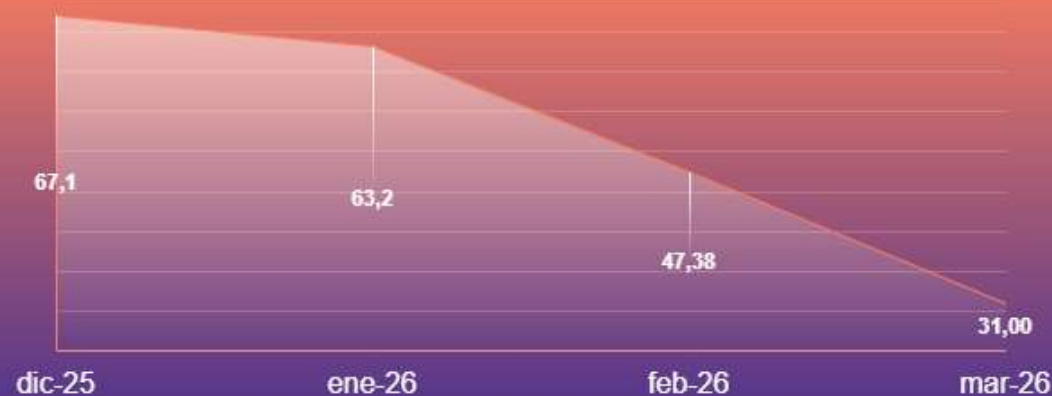


PRECIOS FUTUROS ELECTRICIDAD

COTIZACIONES EN EL ÚLTIMO DÍA DEL MES
PARA LOS DISTINTOS HORIZONTES TEMPORALES

Periodo €/MWh

ene-26	63,2
feb-26	47,38
mar-26	31,00



> A LARGO PLAZO

Periodo €/MWh

Q1-26	59,1
Q2-26	39,1
Q3-26	61,2
Q4-26	68,5





PRECIOS FUTUROS

GAS NATURAL

COTIZACIONES EN EL ÚLTIMO DÍA DEL MES
PARA LOS DISTINTOS HORIZONTES TEMPORALES

Fuente: MIBGAS

> A CORTO PLAZO

Periodo	€/MWh
dic-25	28,050
ene-26	28,050
feb-26	28,130



> A LARGO PLAZO

Periodo	€/MWh
Q1-26	27,960
Q2-26	26,660
Q3-26	26,740





www.nexusenergia.com